



# Bolsa de Cereales



[www.bolsadecereales.org.ar](http://www.bolsadecereales.org.ar)



# **Mercados agrícolas institucionales. Su transparencia**

**Ing. Agr. Ricardo Marra**  
**Bolsa de Cereales**  
**PRESIDENTE**

*Antiguo Mercado Plaza de las Carretas, actual Plaza Miserere*



*Antiguo edificio de la  
entidad, actual plaza  
Miserere*





1854-BOLSA DE CEREALES-1930

# Principales objetivos

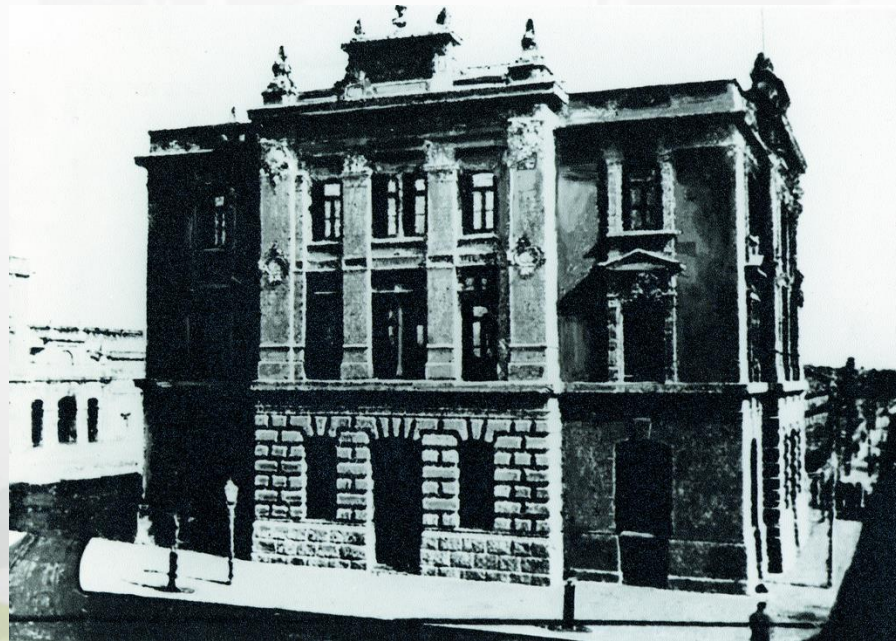
- ✓ **Propender al desarrollo** de la actividad económica de la República Argentina, manteniendo con tal objeto, las relaciones que correspondan con instituciones análogas establecidas dentro y fuera del país.
- ✓ **Ofrecer un lugar** de reunión a sus asociados y **facilitarles las condiciones generales de seguridad y legalidad** en la concertación de las operaciones que se inscriban en la entidad.
- ✓ **Promover dentro de su seno la formación de cámaras** y/o adhesión de entidades representativas de todos los gremios vinculados al quehacer agroindustrial.
- ✓ **Promover en su ámbito la cotización de bienes del reino vegetal, animal y mineral**, auspiciando la concertación de operaciones comerciales sobre tales productos o sus derivados industriales, así como también las contrataciones sobre obras, servicios y títulos conducentes al mejor desarrollo de la actividad mercantil que se registre en la entidad.



La **Bolsa de Cereales**, fundada en **1854**, es la entidad empresaria más antigua del país.

Se trata de una **asociación civil sin fines de lucro**, típica entidad intermedia prestataria de servicios.

Su **Consejo Directivo** está estructurado de tal forma que **mantiene permanentemente el equilibrio** entre los representantes de la **oferta** y la **demanda**.



Está **integrada por entidades con representatividad nacional** de productores, corredores, acopiadores, cooperativas, exportadores, industriales, insumos agrícolas, puertos, cámara arbitral y el Mercado a Término de Bs.As., entre otros.





# Cámara Arbitral de la Bolsa de Cereales

- Fundada en 1905.
- Órgano Multisectorial.

## Funciones:

- Determinación de las cláusulas tipo para los contratos.
- Tribunal Arbitral.
- Oficina Técnica de Análisis.
- Interviene en el rechazo de las mercaderías.
- Precios orientativos del mercado físico de granos.

## En Argentina hoy:

- 6 Cámaras Arbitrales.
- Por año 300.000 contratos
- Las Cámaras resuelven 100 casos (300 contratos aproximadamente), es igual a un nivel de LITIGIOSIDAD de 0,1.

Fortaleza Institucional.

# Mercados a Término

- Es el **lugar** donde los participantes que representan a la **oferta y a la demanda** realizan transacciones para **descubrir el precio** de los productos que se comercializan, pudiendo **cubrirse** de las variaciones de precios que registran.
- Estos mercados descubren **precios reales, registrados, representativos, homogéneos y comparables**.

Tienen iguales:

<b>Lugar de entrega</b>	<b>Calidad</b>	<b>Tratamiento y requisitos</b>
<b>Cantidad de toneladas</b>	<b>Son registrados</b>	<b>Cumplimiento garantizado</b>

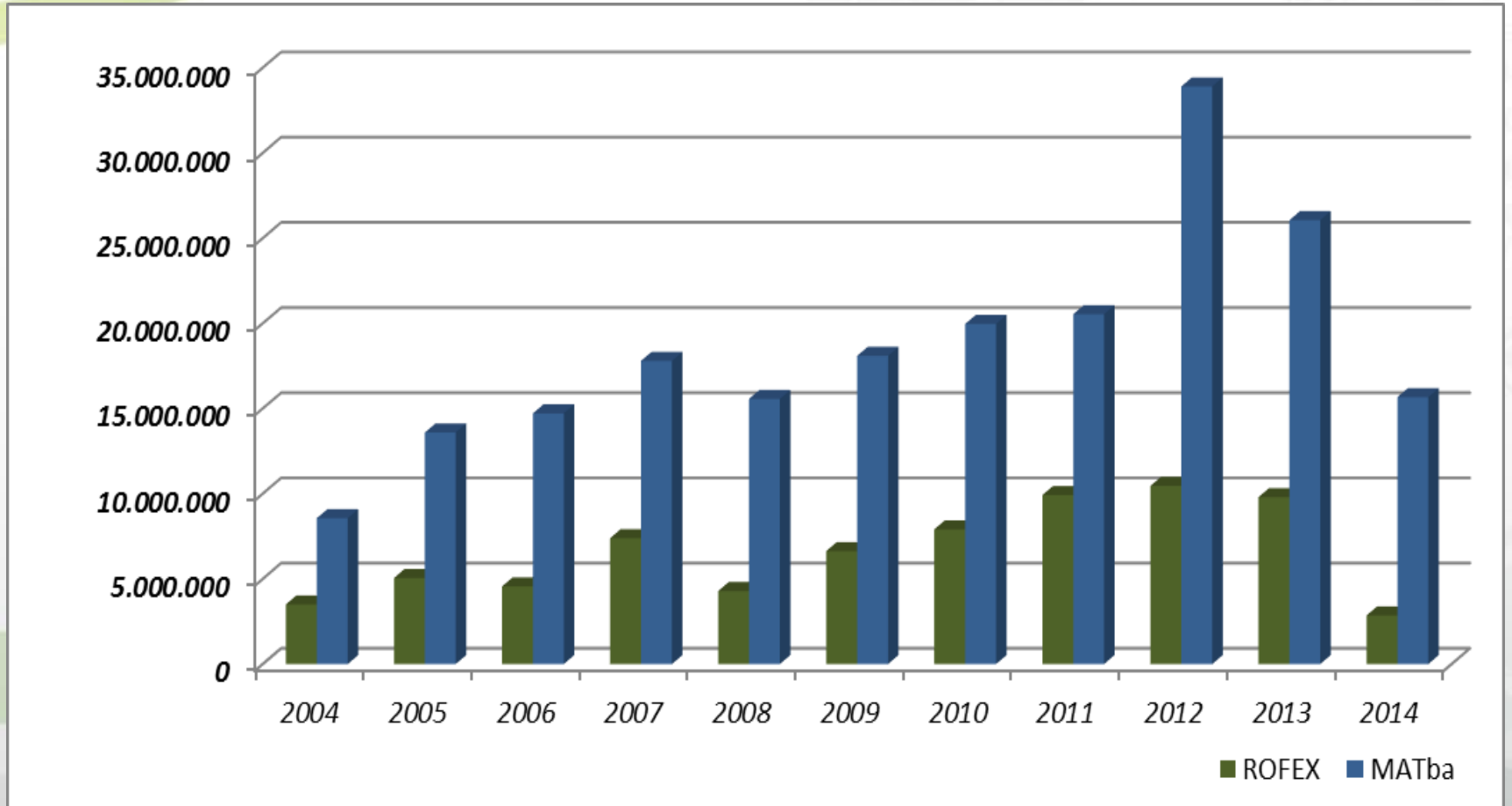
# Mercados a Término

Un Mercado con volumen y liquidez genera:

- **Precios realistas,**
- **Sin condicionamientos,**
- **Libre acceso a todos los operadores,**
- **Herramienta FUNDAMENTAL:** da sentido a la función de almacenar, financiar y diseñar las más ingeniosas estrategias de precios e ingresos en un **marco de riesgos administrados.**

# Mercados Regionales

## Volumen ( 2014 a agosto)



2004 2005 2006 2007 2008 2009 2010 2011 2012 2013 2014

ROFEX	3.500.310	5.049.750	4.554.870	7.388.070	4.287.510	6.632.370	7.903.500	9.916.770	10.461.345	9.795.785	2.858.760
MATba	8.560.400	13.593.796	14.714.472	17.791.718	15.565.896	18.088.400	19.966.850	20.535.456	33.898.421	26.052.988	15.666.633

# Nuevos desafíos

## Debemos procurar:

Exhortar a las entidades para **fomentar e incrementar fuertemente la operatoria** a través del uso de las herramientas que los Mercados a Término ofrecen.

Una **mayor liquidez** en los mercados institucionalizados **resultará** en una alternativa aún más confiables generando un **círculo virtuoso** en el cual la mayor liquidez genera mayor confiabilidad y promueve su crecimiento.

**Generar mecanismos que faciliten la accesibilidad** del mayor número posible de operadores a los mercados institucionalizados.



# Bolsa de Cereales



[www.bolsadecereales.org.ar](http://www.bolsadecereales.org.ar)