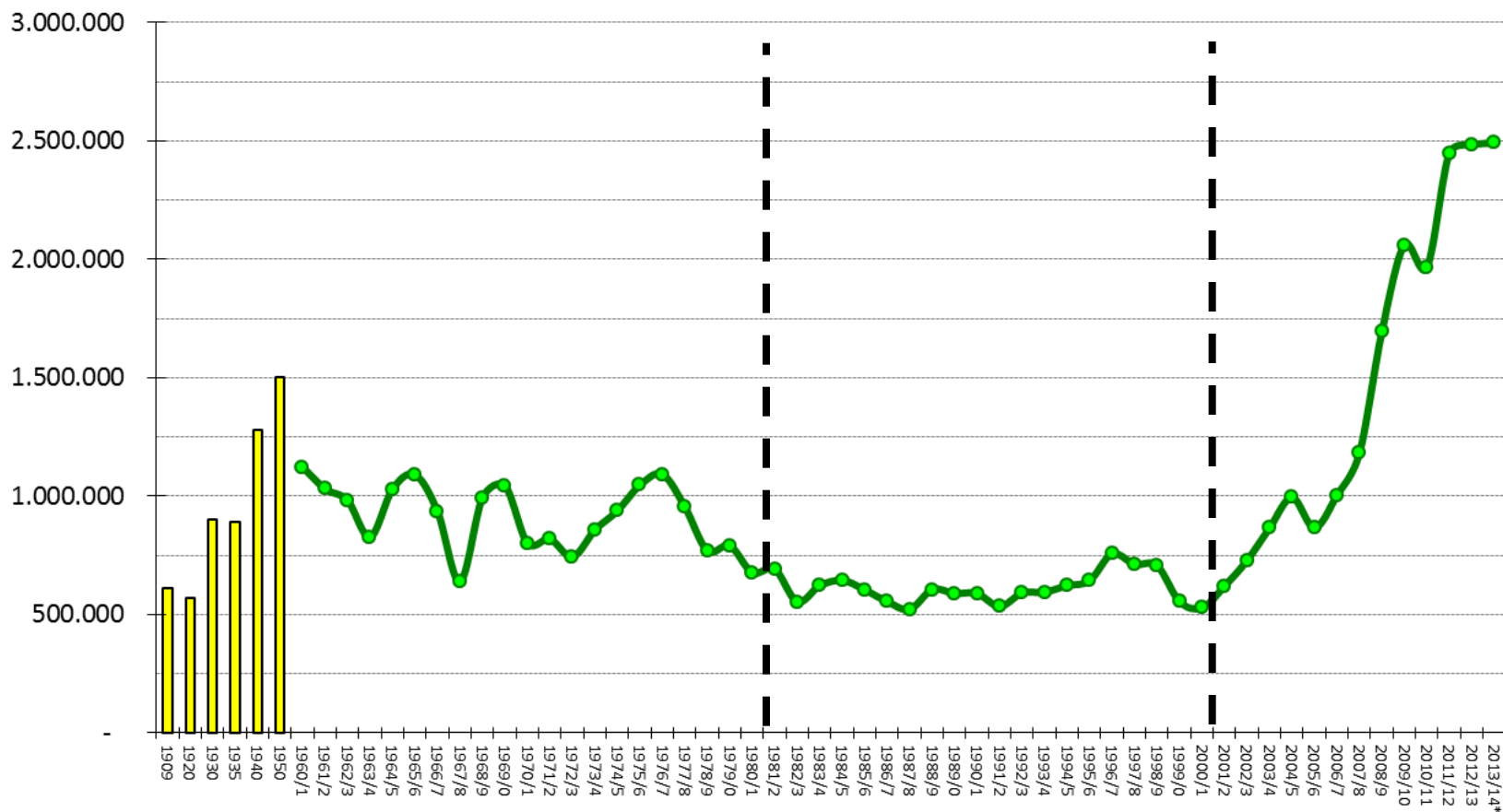





SITUACIÓN Y EVOLUCIÓN DE LA INFRAESTRUCTURA DE ACOPIO EN URUGUAY

Ing. Agr. Ariel Bogliaccini

Evolución de largo plazo del área anual de cultivos (en hectáreas)



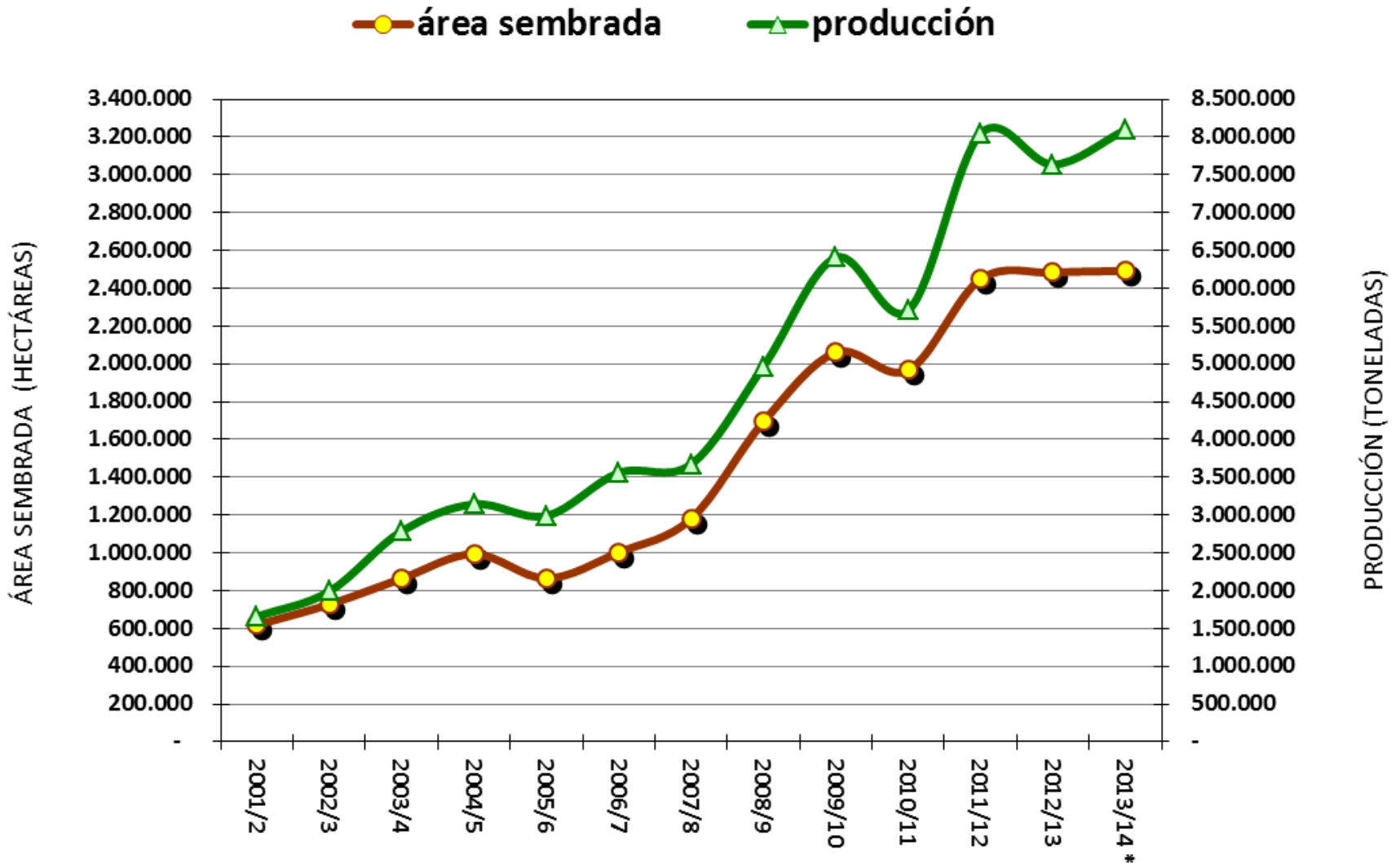
- En el pasado reciente la **agricultura** se destaca por la expansión de la actividad, con aumento de las superficie ocupadas, la producción y la productividad.
- Intenso crecimiento en los últimos años: en el período 2001/02 -2013/14 **el área de cultivos se multiplicó por 4 y la producción por 5.**
- En los últimos tres años se observa un enlentecimiento y estabilidad en ambos indicadores: la superficie total se estabiliza en torno a **2,5 millones de hectáreas** y la producción total en el orden de **8 millones de toneladas.**
- Crece la productividad. En el quinquenio 1960-1964 se producían **800 kg/ha**, mientras en 2009 - 2013 se producen **3.200 kg/ha**, 4 veces más producción por unidad de superficie.



▪ Ocorre una marcada **expansión de las exportaciones** agrícolas y su peso relativo en el destino de la producción en casi todas las cadenas y -a partir de ello- la influencia del mercado exportador en la formación de los precios domésticos.

▪ Al mismo tiempo **aumenta la actividad en casi todas las fases de la cadena de valor**: agricultores, servicios de maquinaria, proveedores de insumos, proveedores de servicios logísticos (acopio, transporte, etc.) y comerciales (originadores locales e internacionales), etc.

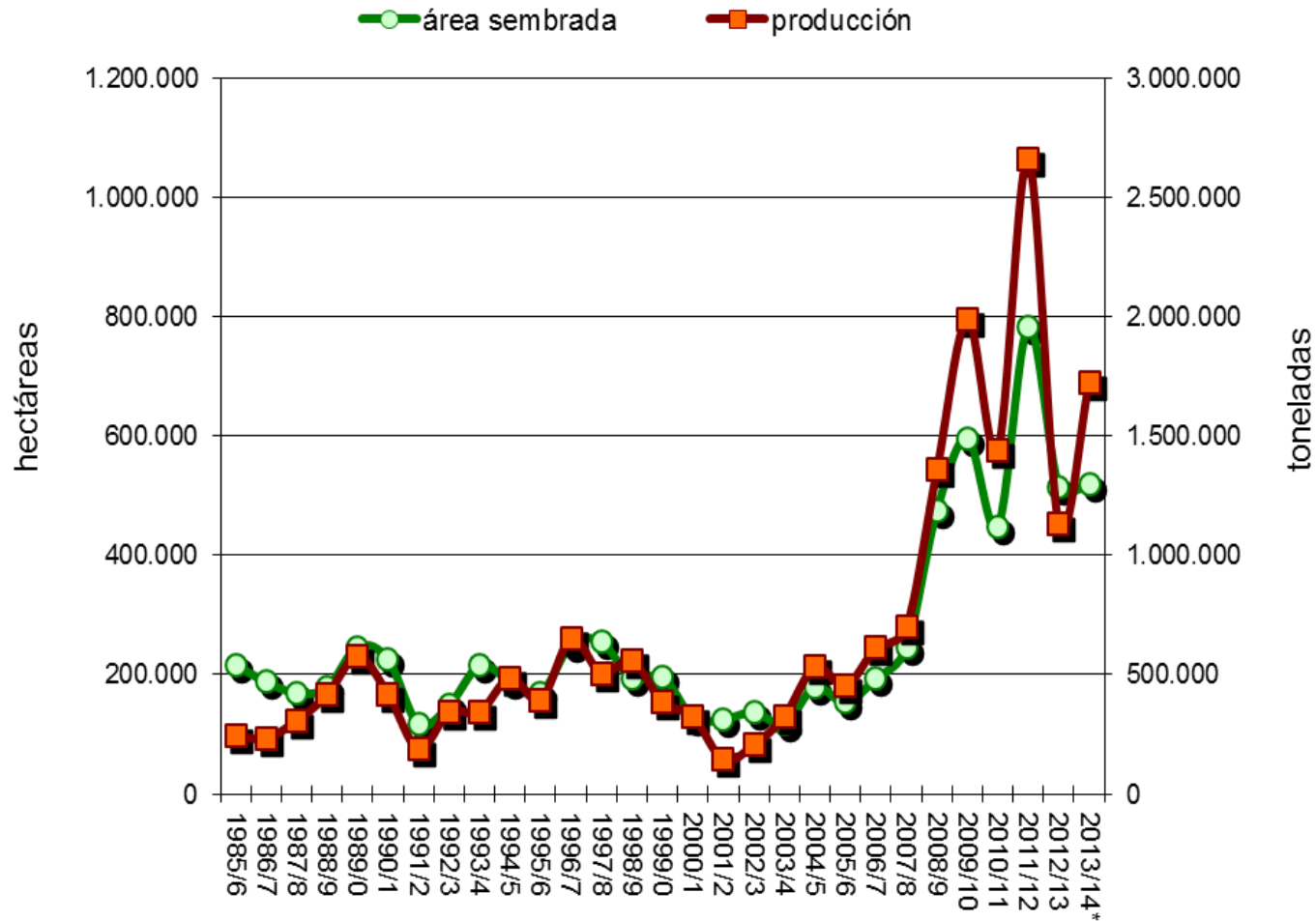
La evolución reciente de la agricultura



Fuente: OPYPA con base en datos de DIEA y estimaciones propias

Trigo y derivados

Aumento de área, producción



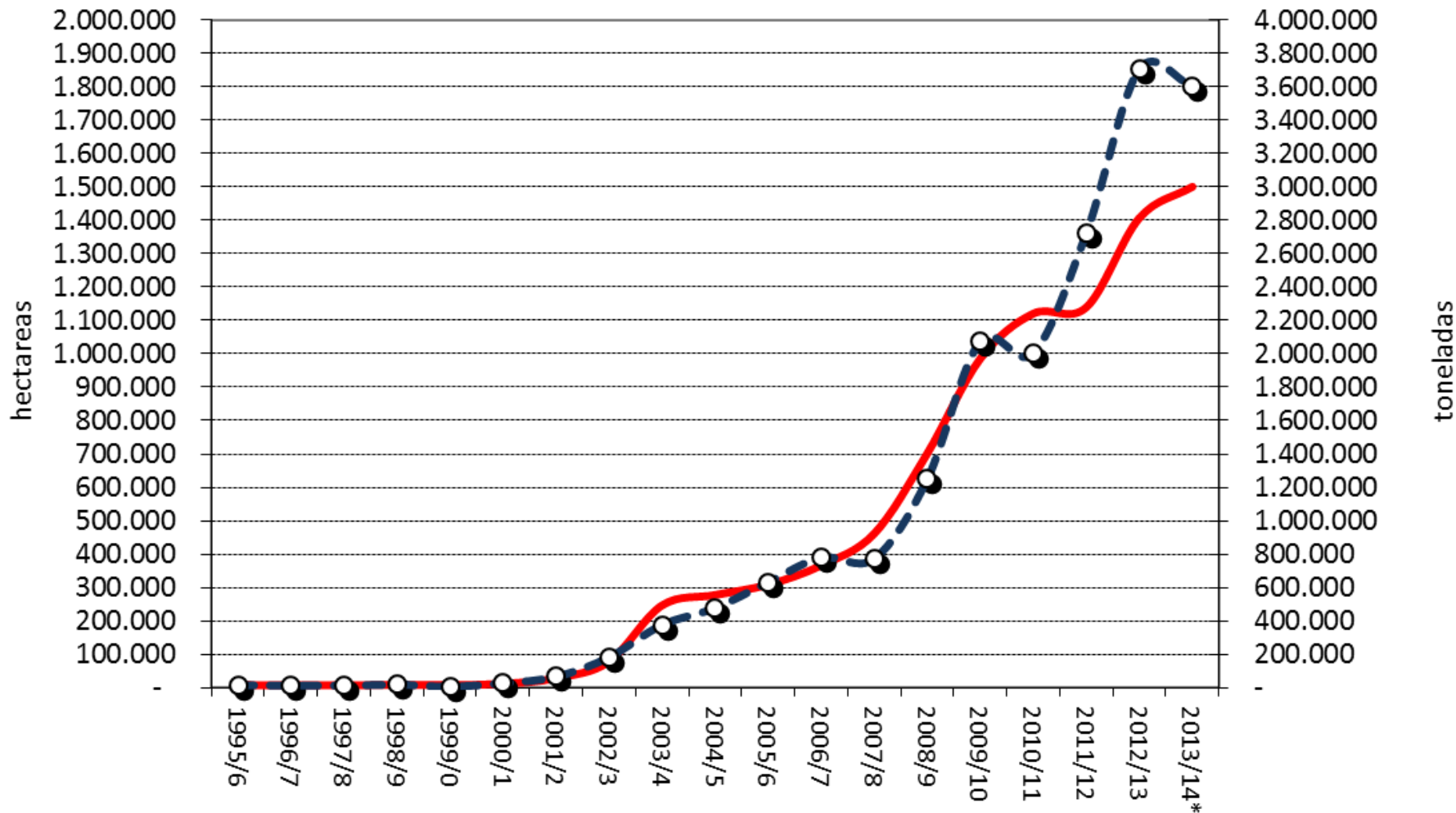
Fuente: DIEA - MGAP

La productividad crece a una tasa de 2,3% anual en los últimos 30 años

OLEAGINOSOS Y DERIVADOS

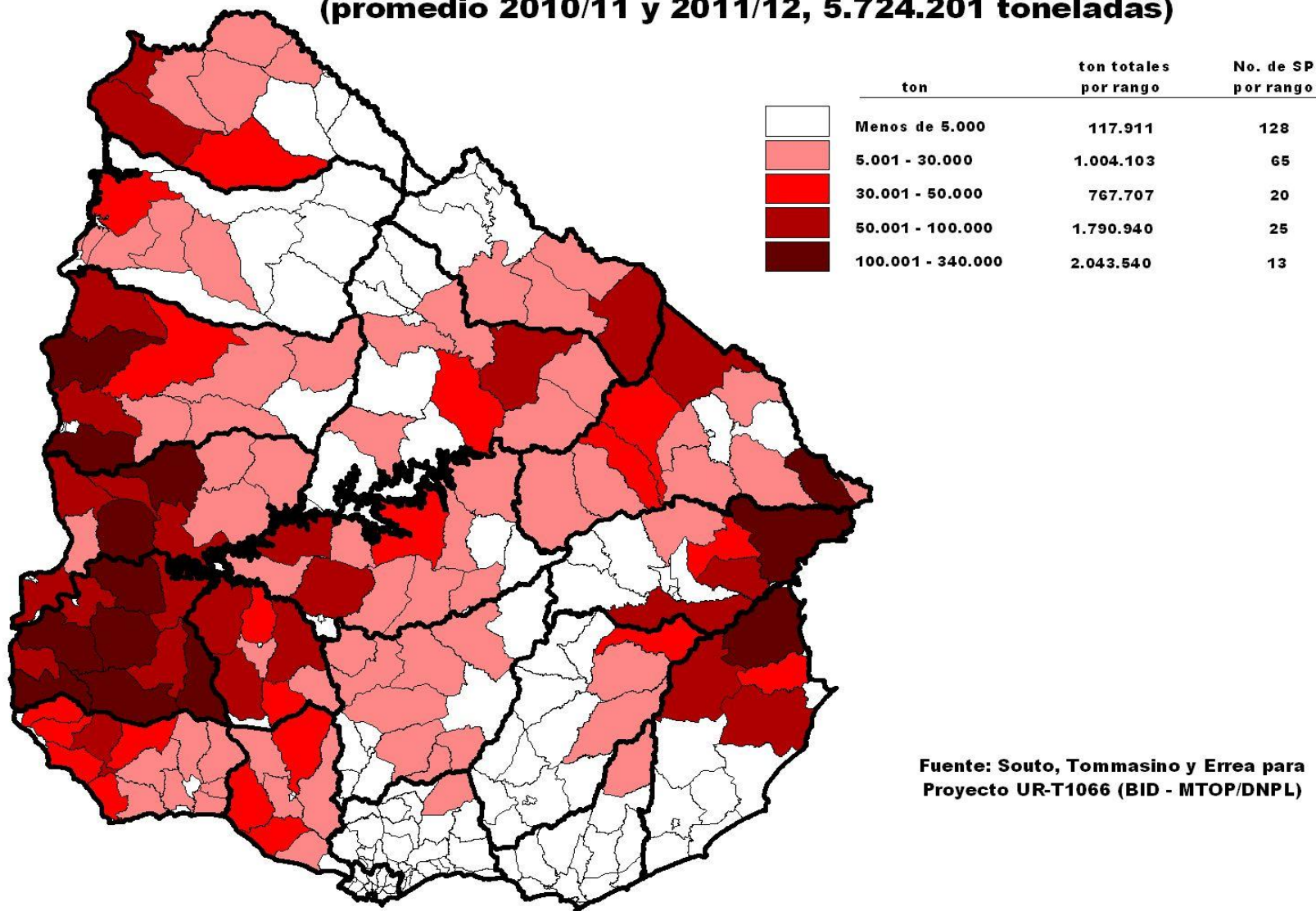
Soja: siembras y cosechas

— área sembrada (hectáreas) —○— producción (toneladas)

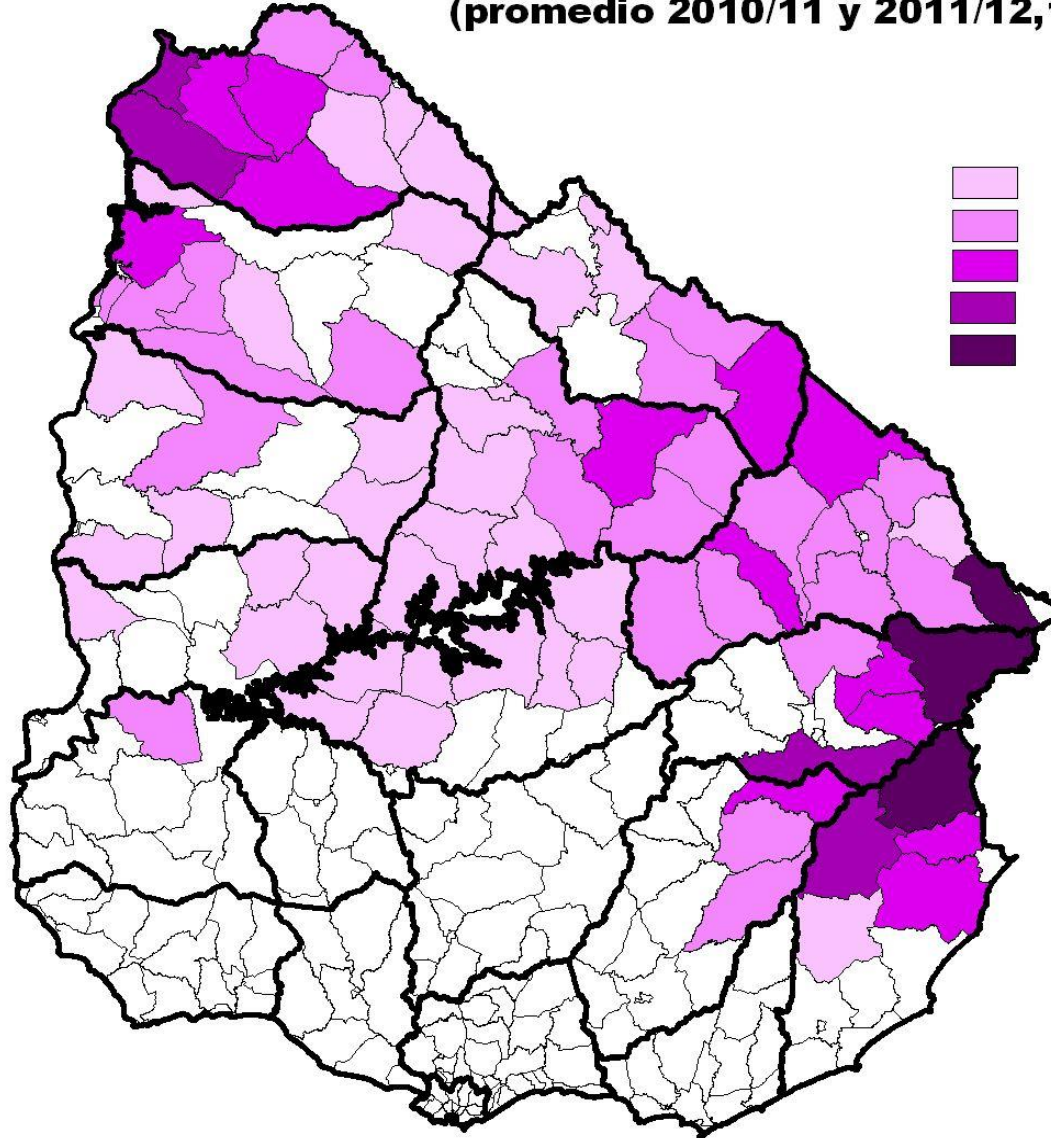







Fuente: DIEA y estimaciones OPYPA

MAPA 1. PRODUCCION TOTAL DE GRANOS (promedio 2010/11 y 2011/12, 5.724.201 toneladas)



**MAPA 6. PRODUCCION DE ARROZ EN EL AÑO BASE (*)
(promedio 2010/11 y 2011/12, 1.549.400 toneladas)**

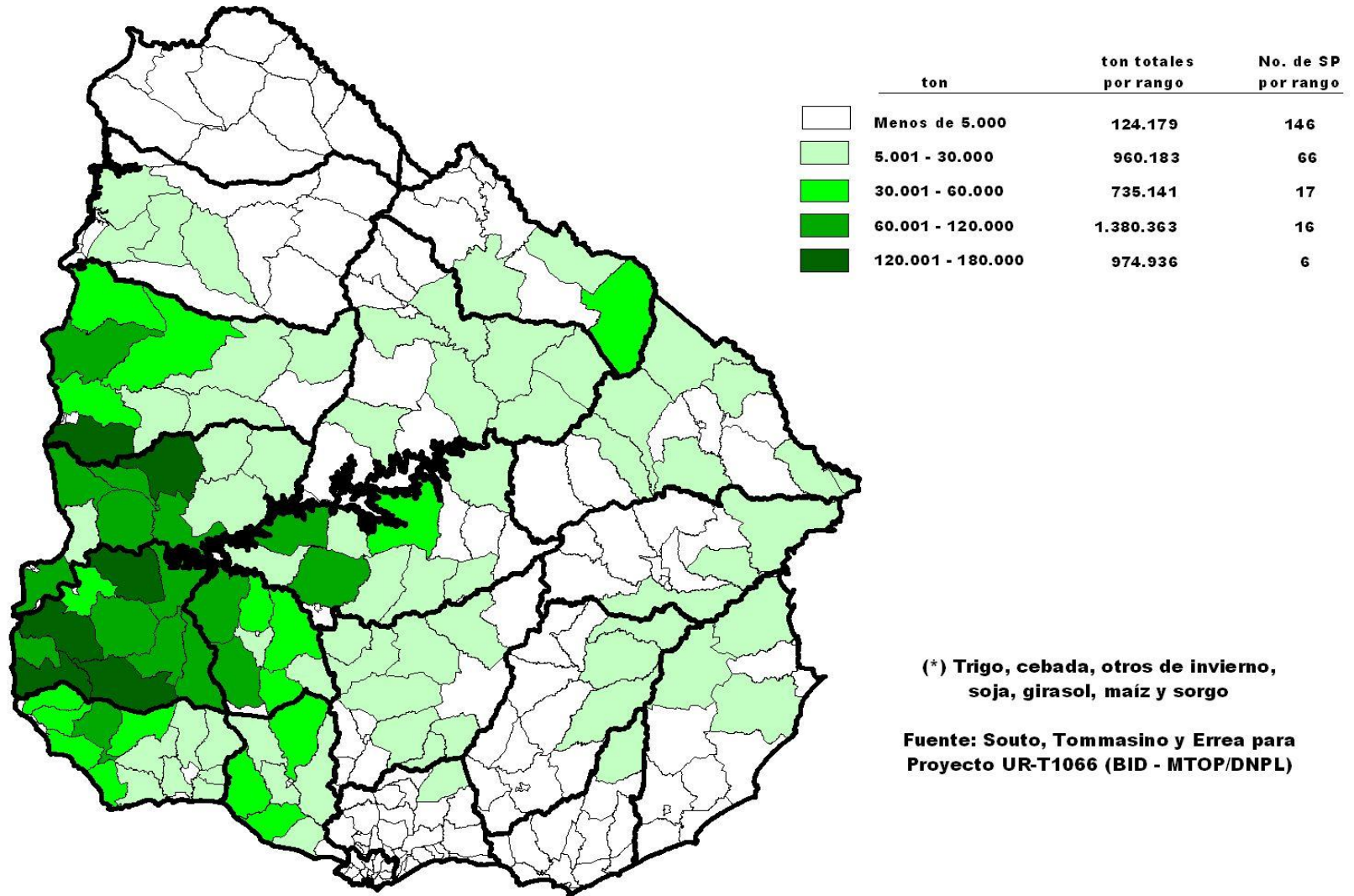


	ton	ton totales por rango	No. de SP por rango
	114 - 2.000	22.744	204
	2.001 - 20.000	230.580	27
	20.001 - 50.000	428.828	13
	50.001 - 100.000	274.159	4
	100.001 - 313.000	593.088	3

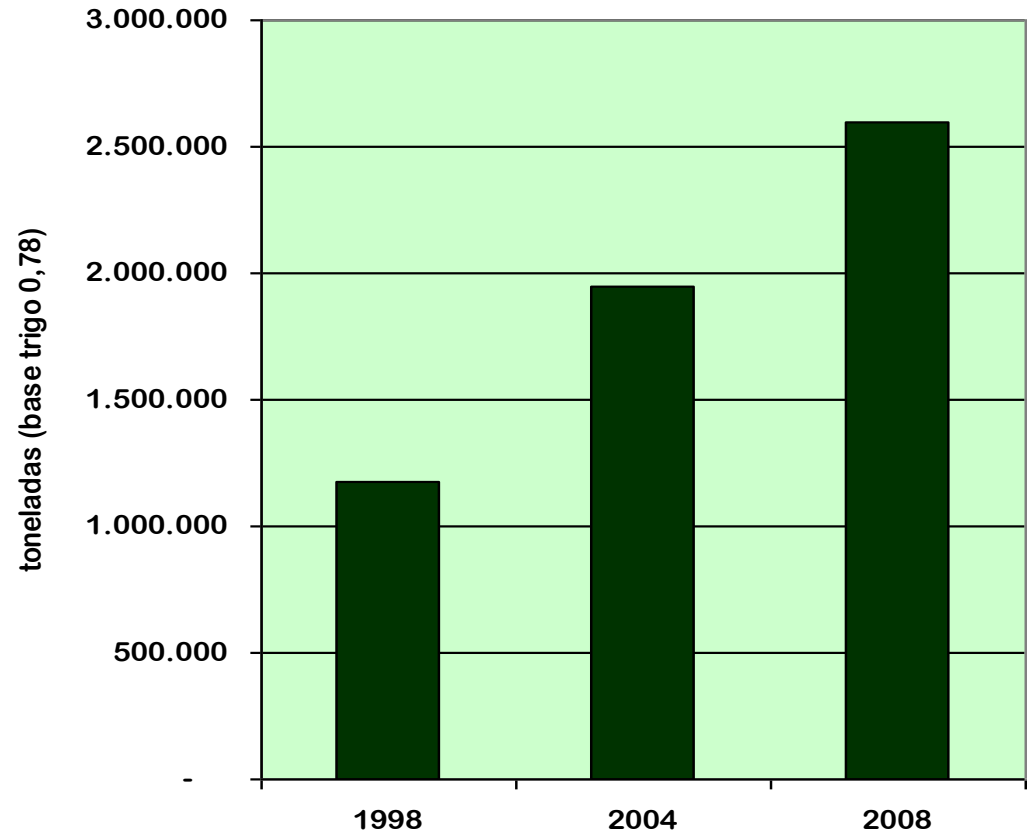
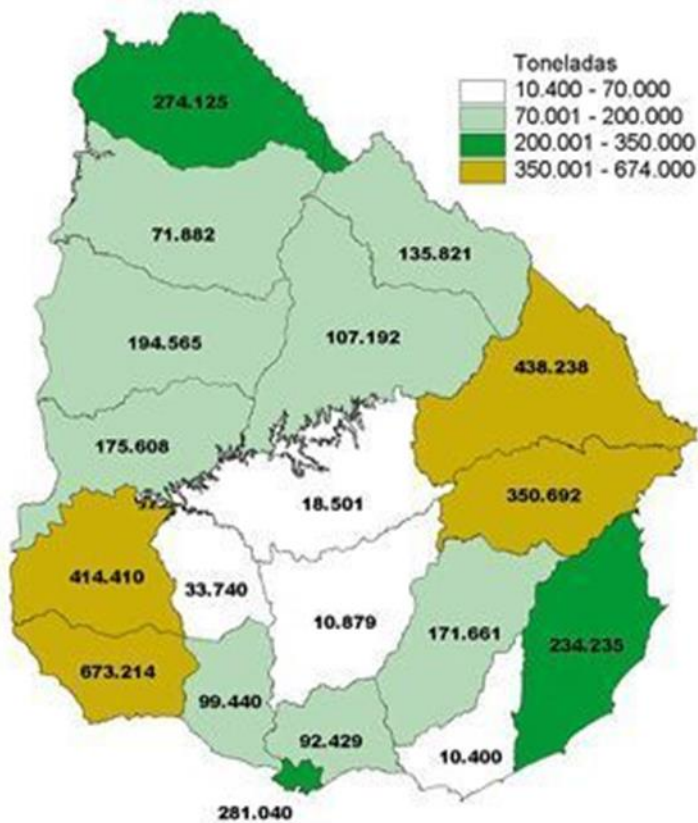
(*) Las SP en blanco no tienen arroz

Fuente: Souto, Tommasino y Errea para
Proyecto UR-T1066 (BID - MTOP/DNPL)

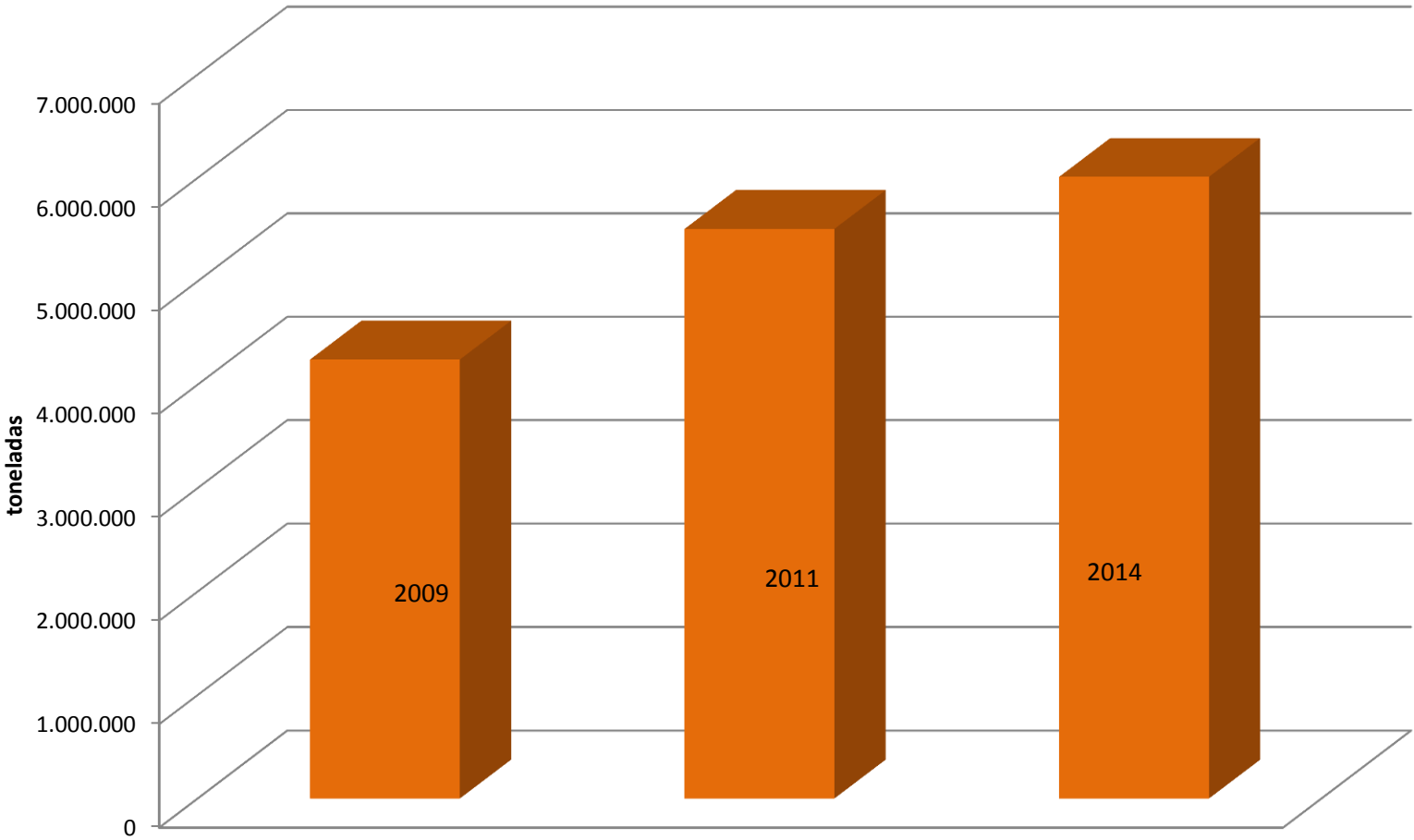
**MAPA 5. PRODUCCION DE GRANOS DE SECANO (*)
(promedio 2010/11 y 2011/12, 4.174.801 toneladas)**



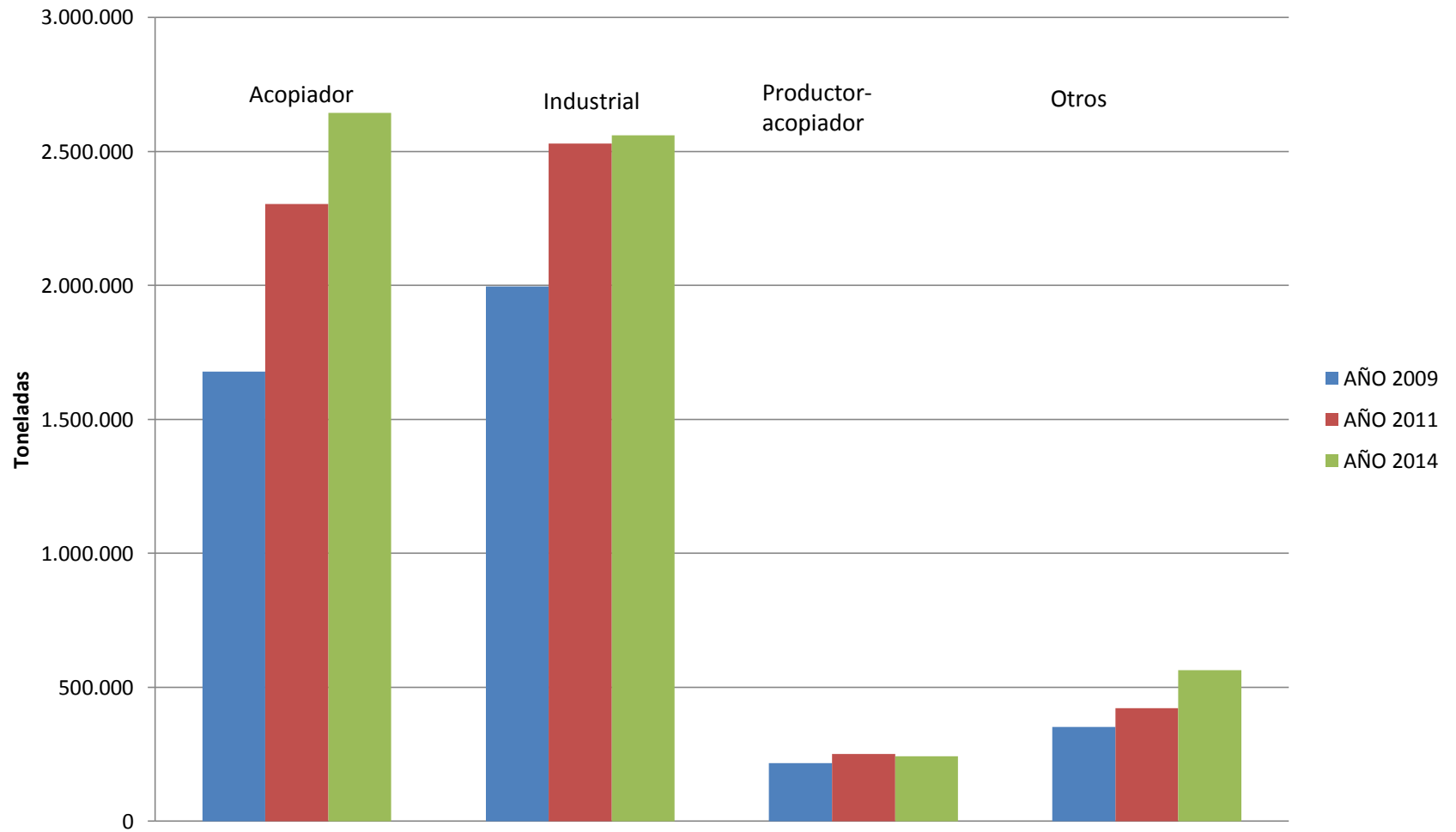
Evolución de la Infraestructura de almacenaje y acondicionamiento



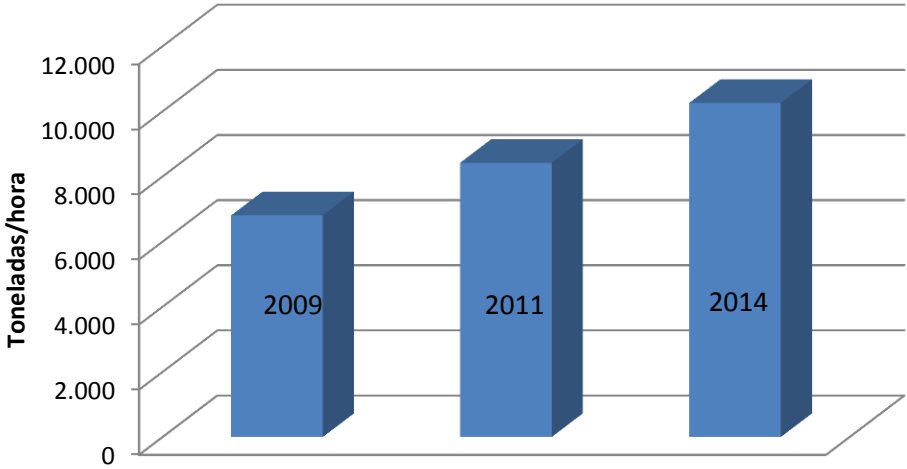
**Evolución de la capacidad de almacenaje
Período 2009-2014**



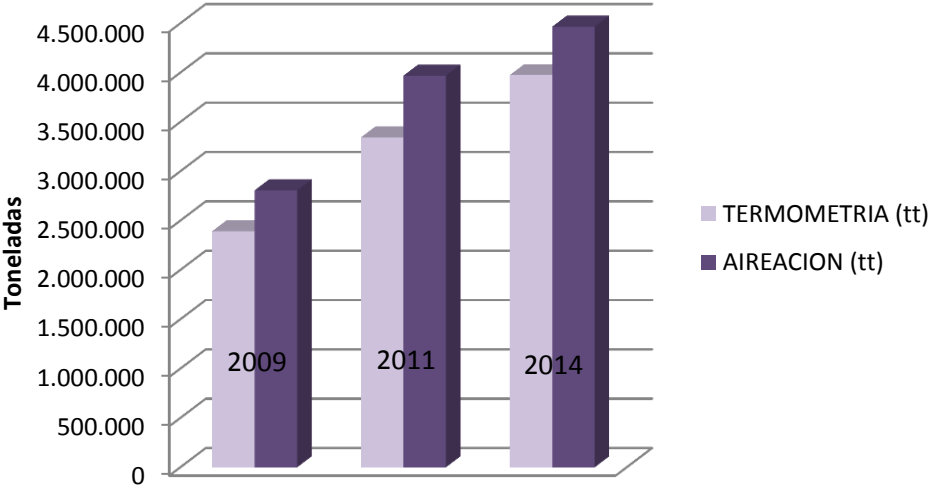
Evolución de la capacidad de almacenaje según giro Período 2009-2014



**Evolución de la capacidad de secado
Período 2009-2014**



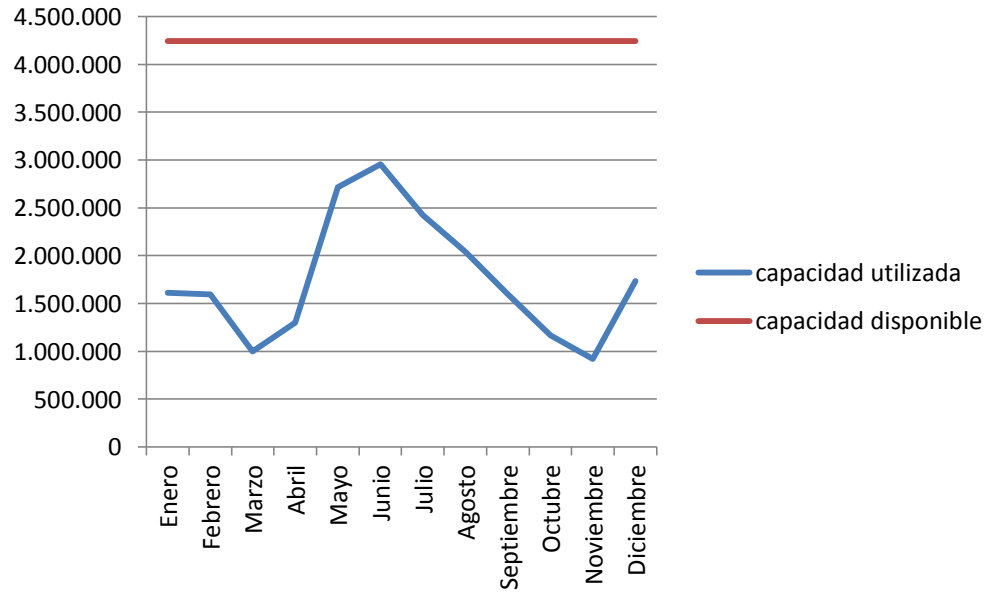
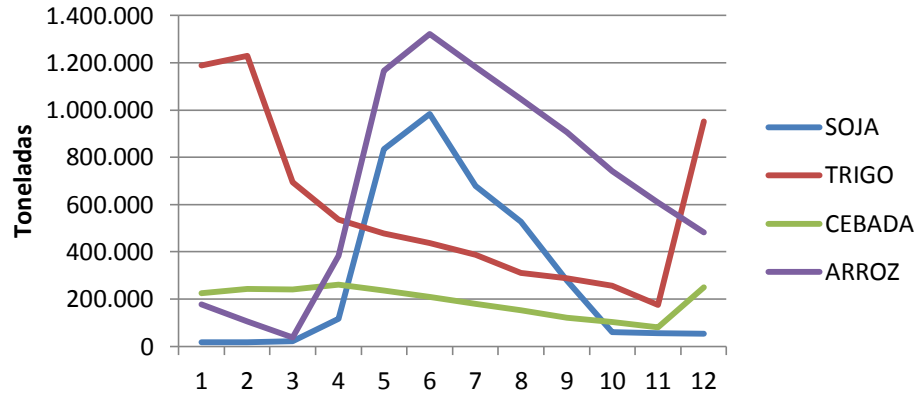
**Evolución de termometría y aireación
Período 2009-2014**



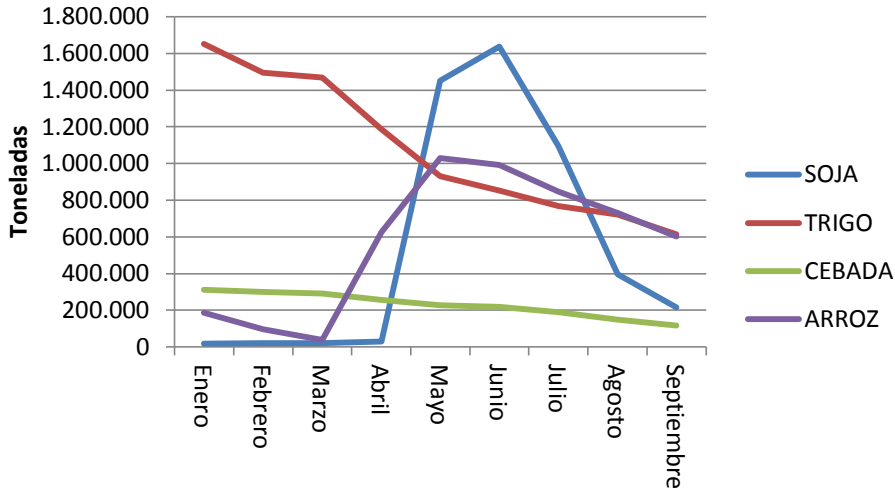
Evolución de la infraestructura (Período 2009-2014)

AÑO	CENTROS DE ACOPIO (Nº)	ACOPIOS CON PRELIMPIEZA (Nº)	TERMOMETRIA (tt)	AIREACION (tt)	CAPACIDAD DE SECADO (tt/hora)	Nº SECADORAS	CAPACIDAD DE ALMACENAJE (tt)
2009	255	159	2.393.161	2.807.781	6.808	234	4.242.477
2011	291	181	3.344.173	3.969.898	8.420	269	5.506.339
2014	312	197	3.974.998	4.466.276	10.256	291	6.010.187

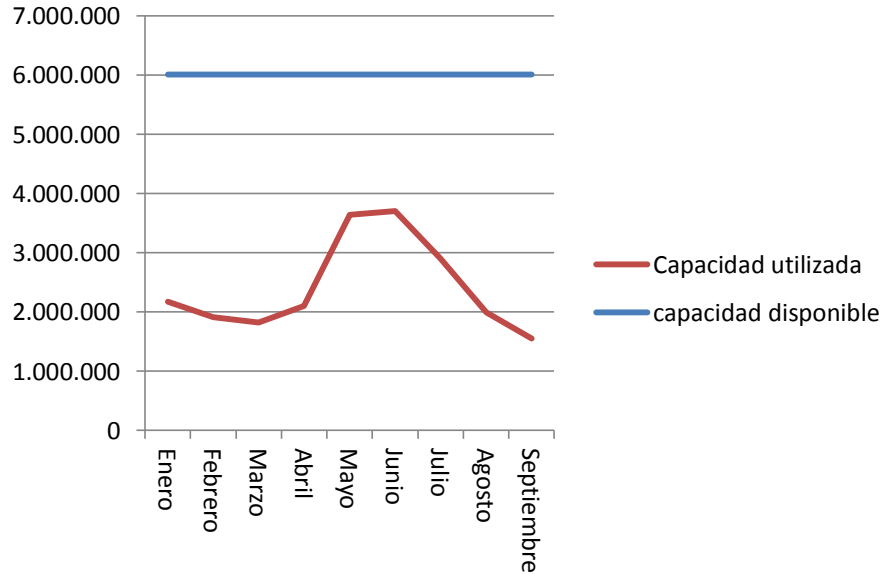
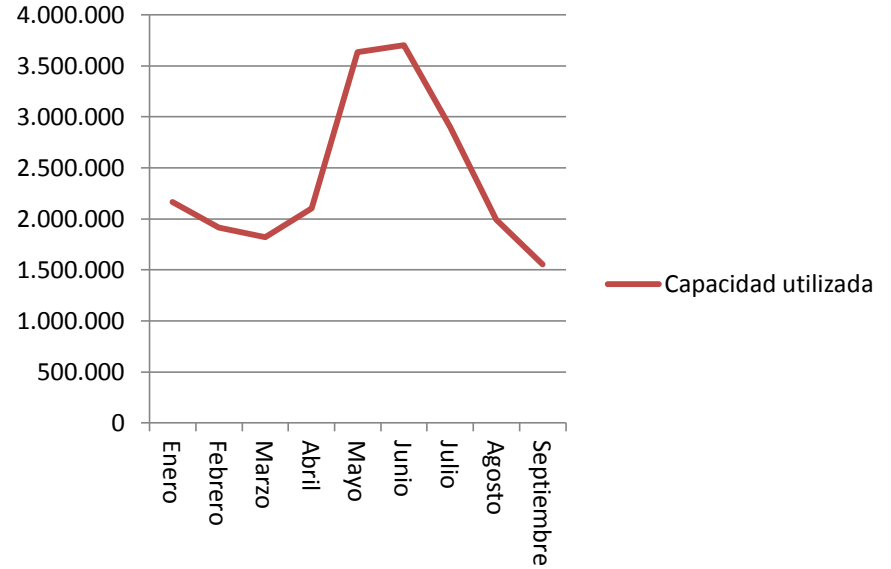
Permanencia en Acopio de soja, trigo, cebada y arroz Año 2011



Existencias de soja, trigo, cebada y arroz Año 2014



Capacidad utilizada






ORIENTACIÓN PRINCIPAL DE LA PRODUCCIÓN DE GRANOS (en toneladas) 2011

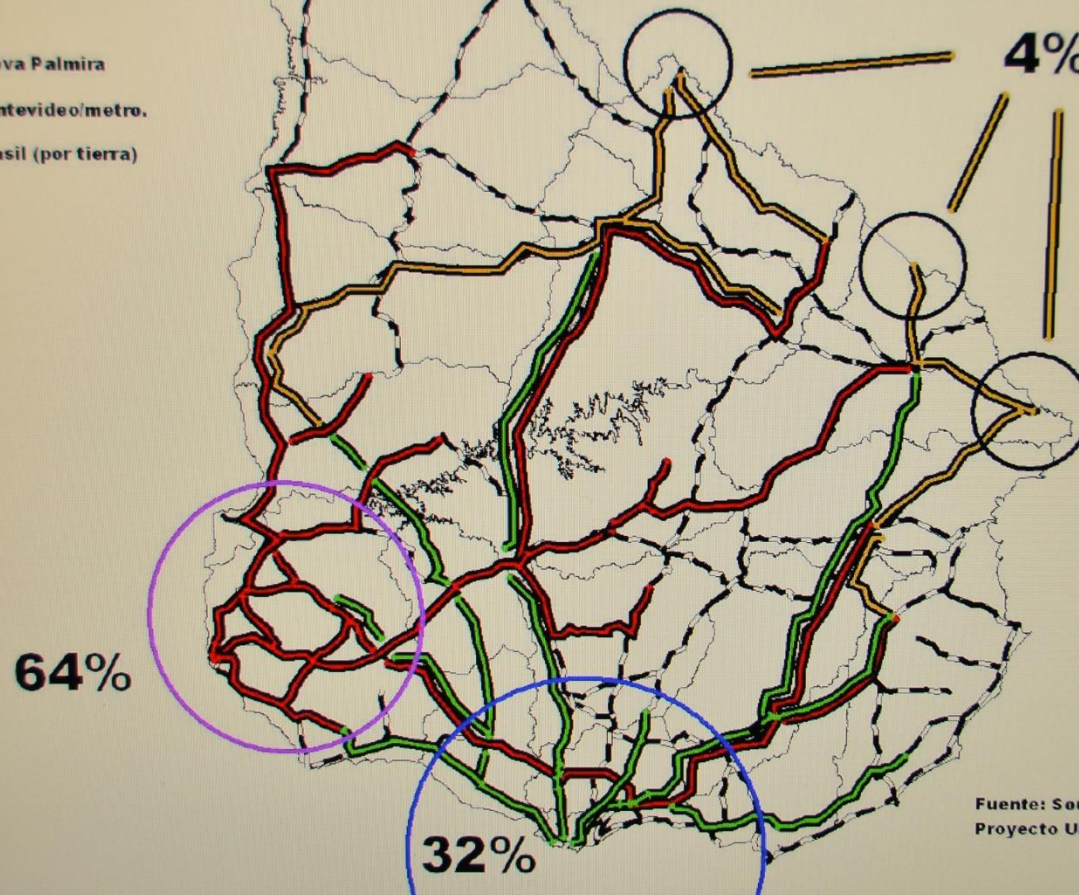
	Exportación	Mercado interno	Total
Granos de secano	3.278.766	896.032	4.174.798
Arroz	1.139.520	100.000	1.239.520
Total	4.418.286	996.032	5.414.318
Granos de secano	79%	21%	100%
Arroz	92%	8%	100%
Total	82%	18%	100%

principales salidas de la oferta exportable

	participación
Nueva Palmira	67,5%
Montevideo	24,9%
Brasil (Terrestre)	6,4%
otros pasos de frontera	1,2%
Total	100,0%

MAPA 7. GRANOS DE SECAÑO: CORREDORES PRINCIPALES EN EL AÑO BASE

-  Nueva Palmira
-  Montevideo/metro.
-  Brasil (por tierra)



Fuente: Souto, Tommasino y Errea para Proyecto UR-T1066 (BID - MTOP/DNPL)



MUCHAS GRACIAS

Ing. Agr. Ariel Bogliaccini

Sub Director General
Servicios Agrícolas-- MGAP