

Seguimiento semanal de cultivos Zona Núcleo GEA – Guía Estratégica para el Agro

Semana excelente: Buen clima y mejores rindes

Con granos de soja secos y condiciones ambientales ideales, la recolección avanzó a paso firme esta semana. Cubrió el 23% del área de soja de primera y el promedio general se ubica en los 39 qq/ha. Hay algunas sorpresas en los rindes, especialmente en el oeste de Córdoba. Allí, los relieves altos suben al podio de las marcas excepcionales. Sin embargo, las pérdidas de área también son cuantiosas en esa zona. El 50% de la cosecha maicera, correspondiente a las siembras tempranas, muestra un rinde medio de 95 qq/ha para la región núcleo. Se aceleran los motores ante los pronósticos de la llegada de un sistema frontal frío. Provocará lluvias y tormentas desde el viernes (1/4) hasta el lunes o martes. Se espera un importante caudal de agua.

El avance de la cosechadora mejora los rindes

Los grupos cortos de soja, que fueron los primeros lotes en abrir la cosecha, no pudieron lucirse este año. Afectados por las inclemencias climáticas como el estrés calórico en enero y los anegamientos de primavera, quedaron por debajo de las expectativas. Pero con el ingreso a cosecha de las variedades más largas, tanto la calidad del grano como los rindes, dieron un repunte interesante. De esta manera, la soja de primera sube un quintal y medio respecto a la semana pasada y se ubica en 39 qq/ha, es decir, 4 qq/ha por encima de la media regional de los últimos 5 años. Sin embargo, queda lejos del rinde del año pasado, que a esta altura trepaba a 45 qq/ha. Los relieves altos del este de Córdoba, que sortearon los anegamientos y el estrés calórico por influencia de la napa, hoy expresan marcas excelentes que incluso superan los 50 qq/ha. Pero en los bajos las pérdidas de plantas es notoria y los resultados están en los 30 qq/ha. Gran parte de los granos se embolsan ayudando a evitar la sobrecarga de los camiones y el deterioro de los caminos rurales, muy complicados en la zona cordobesa. En el centro norte de Buenos Aires, si bien son pocos los lotes cosechados (10%), los resultados están siendo superiores a la campaña pasada. Pero hacia la parte noreste de la provincia los rindes caen a 30 qq/ha. Malezas, el común denominador de la región núcleo, asoman desde los cultivos maduros, pero por ahora no generan problemas importantes en la recolección.



Bell Ville, Córdoba. Foto 1: Buenas condiciones de soja de primera pero con alta presencia de malezas. Foto 2: soja de segunda con manchones por anegamiento.

Acelerada cosecha del maíz temprano

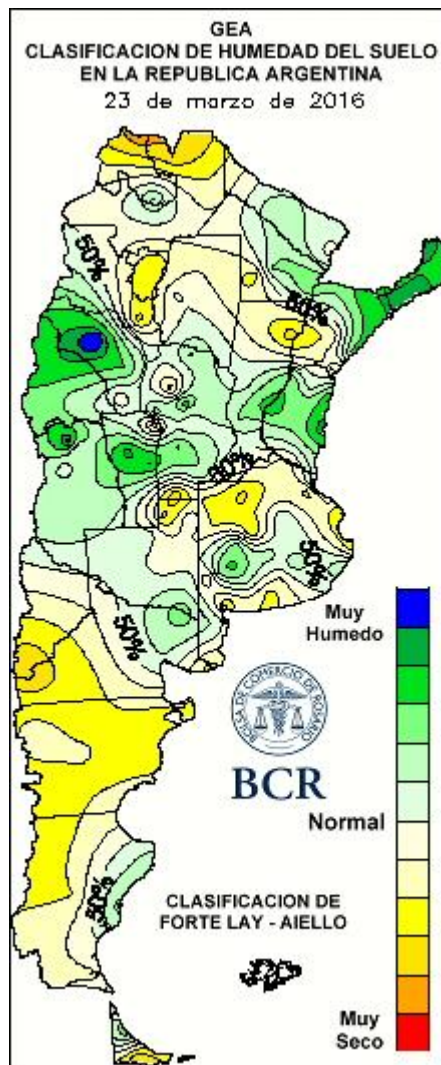
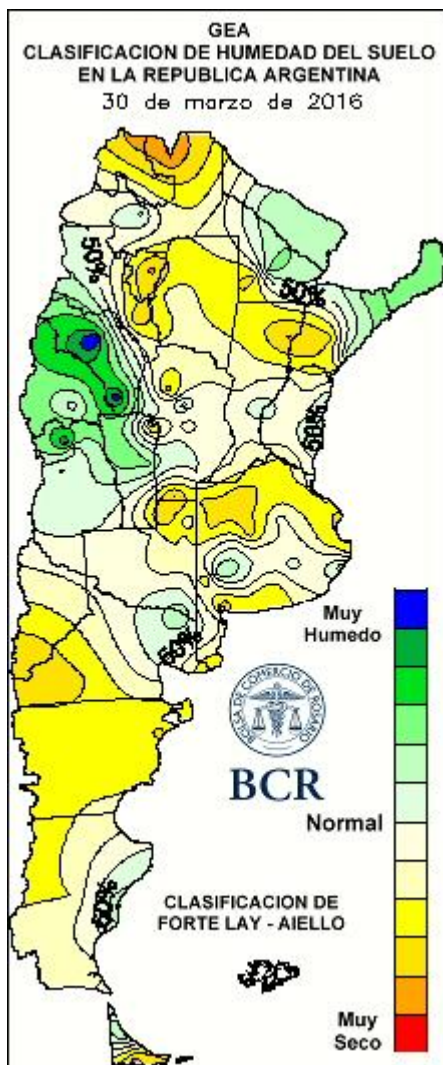
Con pocos cuadros de primera respecto a otros años, se avanza rápido sobre el cereal, que ya ha sido recolectado en el 50% de los casos. Dentro de un rango de 62 a 120 qq/ha, los rendimientos promedios se ubican en 95 qq/ha, cubriendo, en general, las expectativas. Las zonas del noreste bonaerense, afectadas por el calor de enero, fueron las más golpeadas. Sus rindes quedaron en rangos de 25 a 70 qq/ha.

¿Y los cultivos de segunda?

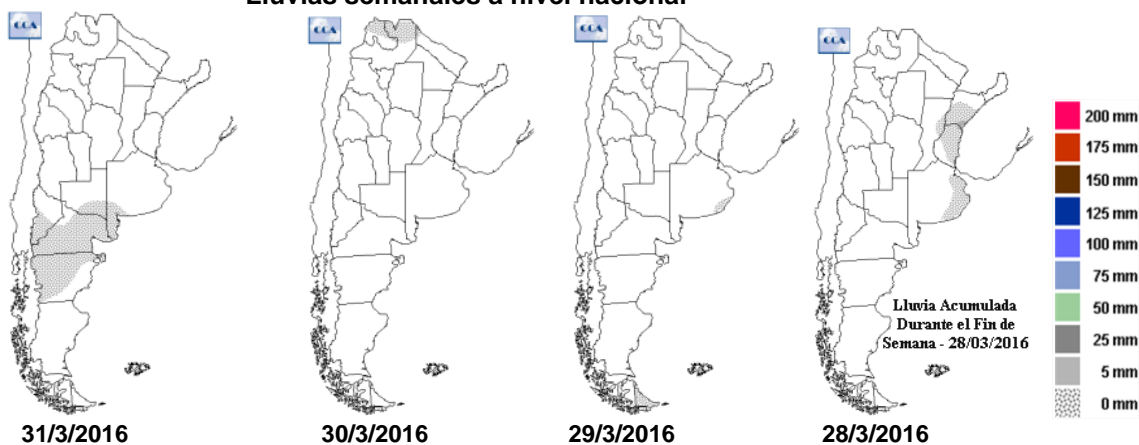
Uniformes, y con mucha pinta, por las excelentes condiciones que muestran, los maíces sembrados en diciembre suben las expectativas a cosecha. Se espera que los resultados superen fácilmente los 85 qq/ha. El 82% está en grano lechoso-pasoso sin problemas de enfermedades. En contraste, la soja de segunda, no aparenta tener rindes prometedores. Presenta pocas vainas, altura menor que la campaña pasada y granos afectados por chinches. Si bien, las expectativas están en 30 qq/ha, la última palabra la tendrán los cabezales cuando ingresen en los lotes en 20 días.

GEA AGRADECE EL APOYO DE LAS SIGUIENTES EMPRESAS





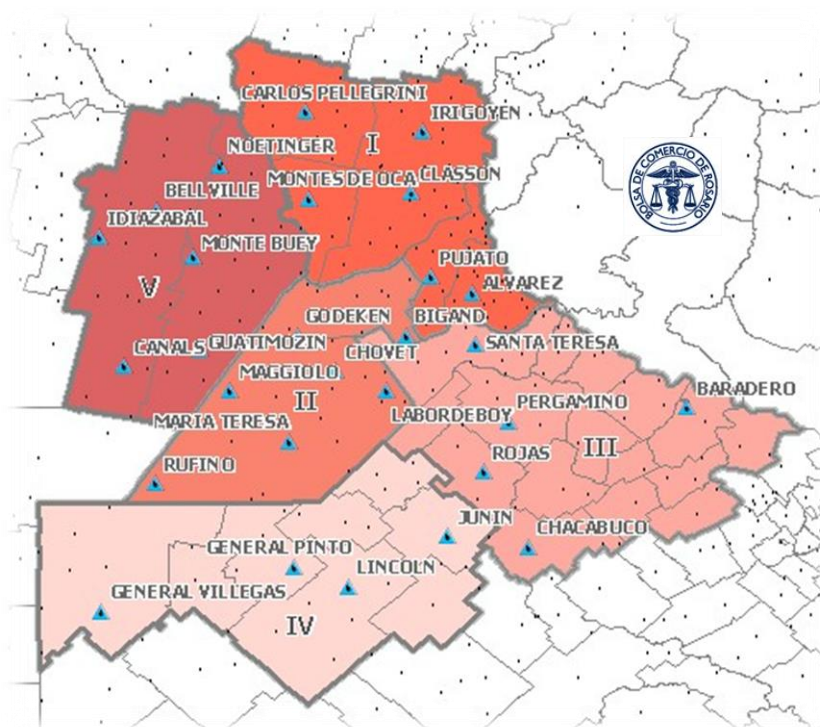
Lluvias semanales a nivel nacional



GEA AGRADECE EL APOYO DE LAS SIGUIENTES EMPRESAS



SUBZONAS Y RED DE ESTACIONES METEOROLÓGICAS GEA



Subzona I

Los cuadros de soja de primera están a “punto caramelo” para ser recolectados. “Mucha soja seca, imposible levantar toda a tiempo, se hace lo que se puede”, comentan los técnicos de **El Trébol**. Hay rindes de 25 a 50 qq/ha en el 30% cosechado. “Muy variado”, enfatizan. El promedio general se ubica en 40 qq/ha, pero esperaban unos quintales más (45 qq/ha). Observan que la calidad del grano es excelente. Faltan 15 días para largar la cosecha de soja segunda. El cultivo se encuentra en buena condición en su estadio de madurez fisiológica. Las expectativas a cosecha están en los 30 qq/ha. El maíz de primera alcanza el 80% de la colecta y los rindes no cubren las expectativas. El promedio se ubica en 90 qq/ha, con mínimos de 60 y máximos de 120 quintales.

En **Carlos Pellegrini** la cosecha del cultivo de maíz de primera avanza con un 95% de área con rindes entre 90 y 120 qq/ha. La soja cerca de alcanzar el 50% de la recolección total, muestra rindes que oscilan entre los 35 y 50 quintales en general. La calidad de los granos ha mejorado ampliamente en los lotes de cosecha reciente en la oleaginosa. Las malezas están presentes en general en los lotes, pero no son un impedimento para la cosecha, pudiéndose cosechar prácticamente todo lo sembrado. Para la próxima campaña se afianzan las expectativas para el cultivo de trigo, y de maíz, aún más, pero la demanda no se compromete con reservas de insumos.

Subzona II

“Se está avanzando muy bien con la recolección”, aprecian los ingenieros de **Bombal**. Si bien, comentan que en el transcurso de la mañana hay mucho rocío, el trabajo se realiza intensamente a la tarde. “Los rindes son muy buenos aparentemente, pero no podemos dar una cifra por ahora, dado que se hacen por sectores de lotes, etc”, comentan. Las expectativas, de la de primera son excelentes y observan una muy buena calidad de grano. Los cuadros de segunda, en general, están atrasados. “Además, en nuestra zona, algunos lotes han sido resembrados parcialmente, lo que llevará a esperar más tiempo para que se empareje todo el lote”, informan. La cosecha de maíz temprano avanza fluidamente, con humedad acorde, pero con rindes por debajo de lo previsto. Por su parte, los de segunda parecen tener mejores mazorcas, más grandes, y más llenas.

GEA AGRADECE EL APOYO DE LAS SIGUIENTES EMPRESAS



“Hasta el momento encontramos rendimientos desde 30 a 47 qq/ha”, informan los técnicos de **Bigand**. La variabilidad de rindes copia los efectos de los excesos de agua y para algunos lotes sumaron el estrés calórico del mes de enero. El promedio obtenido en el 25% cosechado se ubica en 38 qq/ha. “Calculamos que los rindes son aproximadamente 15% inferiores a la campaña pasada. Si consideramos la variabilidad de rendimientos, para algunos productores inquilinos significa un quebranto. No obstante la mejora del precio, cubre suficientemente el negocio”, analizan los profesionales. En cuanto a calidad del grano, se notó algunos problemas en los lotes sembrados más tempranos, aunque fue mejorando hacia el avance de cosecha. La cosecha de soja de segunda comenzaría dentro de 15 a 20 días aproximadamente. Los lotes se encuentra en muy buen estado y esperan cosechar 32 qq/ha. La colecta de maíz prácticamente está paralizada porque se prioriza la de soja. La humedad media de los grano es cercana a la humedad de entrega conforme. En cuanto a rendimientos, en maíz, no llegan a las expectativas, siendo por debajo de lo calculado: 90 qq/ha de promedio con extremos de 70 y 125, es decir 5% menos que los obtenido la campaña anterior.

Subzona III

“En soja los rindes son muy variables, ubicándose en el rango entre 25 y 35 qq/ha”, informan los ingenieros de **Cepeda**. El promedio es de 32 qq/ha, con mínimos de 25 y máximos de 40. “Obviamente que no cubren las expectativas, especialmente en aquellos lotes sembrados muy tempranos y sin napa freática”, remarcan los técnicos. Están 15% por debajo de los rindes del año pasado. La calidad del grano es aceptable. El maíz de primera está finalizado. Los rindes están entre 75 y 90 qq/ha. El promedio se ubica en 85 quintales, es decir, 10% por debajo de la campaña 2014/15. Los de segunda se ven muy bien llegando a su madurez.

No se largó con la cosecha de lleno, pero algunos lotes puntuales de **San Antonio de Areco** se trillaron con bajos rindes y baja calidad de grano. “esperamos que no sean representativos porque se corresponden a lotes de siembra de octubre y grupos cortos que fueron afectados, primero por las inundaciones de primavera y luego, por la seca del verano” explican los ingenieros del área. Recordamos que en la zona, la oleaginosa de primera alcance los 30 qq/ha y la de segunda 28 quintales. “En maíz de primera se avanza a todo motor con la cosecha. Ya van quedando pocos lotes. Salen rindes de 30 a 70 qq/ha con humedad que van de secos hasta 17%” resumen los técnicos. El 90% de los cuadros promedia un rinde de 45 quintales, “es una mala campaña”, comentan. Los resultados están un 30% abajo que el año pasado pero los de segunda están mucho mejor. Se los observa en grano pastoso, en su mayoría.

El 10% de la cosecha de soja en **Pergamino** indica rindes prometedores, y productividades medias que podrían quedar en torno de los 40 qq/ha. Pero los técnicos destacan que hay que ver qué resultados tendrán los lotes de esa segunda tanda que quedó postergada por las lluvias, aunque estiman buenos resultados. “Hay un corredor que pasa por Pergamino, Acevedo, Carabelas, Manuel Ocampo y Alfonso que muestran en esta primera tanda resultados muy buenos”, destacan los técnicos. No es así el caso de las zonas cercanas a Ramallo, donde los problemas son graves. Los rindes varían según las zonas, por calidad de suelos y la influencia que tuvieron de napas. Pero también, el milimetrage recibido desde fin de año, hasta que las lluvias se cortaron en la primera quincena de enero, se ve hoy en los distintos resultados que se observan. Hay muy pocos lotes de maíz cosechados, por ahora la prioridad de cosecha la tiene la oleaginosa, pero se estiman rindes que deberían oscilar en los 100 quintales. Los tardíos se observan muy bien y se afirman las posibilidades de superar con holgura los 85 qq/ha.

Subzona IV

En **Facundo Quiroga** los primeros resultados de las máquinas son superiores a lo esperado en soja. El 10% marca un rinde de 46 qq/ha, mientras que el 10% del maíz trillado, si bien pasan los 100 quintales están por debajo de las expectativas. La mercadería de soja obtenida muestra buena calidad de grano pese a las chinches que hubo. Los promedios esperados para soja siguen siendo de 45 en primera, 35 en segunda y 110 en maíces

GEA AGRADECE EL APOYO DE LAS SIGUIENTES EMPRESAS



BOLSA DE COMERCIO
DE ROSARIO

DIRECCIÓN de INFORMACIONES
y ESTUDIOS ECONÓMICOS

tempranos. En 15 días se comenzaría con los cuadros de soja de segunda. Los maíces de segunda siguen observándose muy buenos a excelentes en el 50 % de los casos de la zona.

En **General Pinto**, si bien la cosecha está arrancando a tomar forma en estos días y se aprovecha el buen tiempo, se necesitan lluvias para la ganadería. “Estamos en plena época de siembra de pasturas pero no se pueden hacer por la falta de agua”, comentan los técnicos. De todas formas, y mientras no llueva en los próximos días, las máquinas segadoras seguirán desgranando buenos resultados en los lotes de la zona. En soja, con el 5% de avance, los rindes van de los 35 a 50 qq/ha, apuntando el área a obtener 40 quintales. Los lotes estarían saliendo con pocas diferencias respecto al año pasado; se calcula una baja de 300 kg/ha al respecto. En los maíces se está también arrancando; hay poco más del 10% recolectado. Los valores están en los 100 quintales, lejos de las marcas del año pasado que mostraban picos de hasta 140 y 150 qq/ha. Esta vez, se nota el calor que afectó la fecundación y los resultados, pero los lotes están muy parejos en el área. Los maíces tardíos sí lograrían pasar las marcas del año pasado. Podrían alcanzar productividades promedios de 90 quintales, contra los 75 obtenido en el ciclo anterior. Los técnicos también cuentan que los pocos lotes de girasol, a pesar del año húmedo, están obteniendo rindes de 28 qq/ha.

Subzona V

Marcos Juárez está en plena cosecha. Alrededor del 35-40% de avance de las labores en los cuadros de soja de primera obteniendo rindes promedios de 45 qq/ha. “Es un valor que se encuentra dentro de lo esperado o levemente arriba de lo calculado”, analizan los técnicos. La variabilidad comienza desde los 30 qq/ha y llega a los 58 quintales. La calidad de grano es normal, sin inconvenientes de ninguna índole. La cosecha de soja de segunda arrancararía en unos 10 días aproximadamente. El 15% de los cuadros se encuentra en regulares condiciones, el resto está bien en su madurez fisiológica. Esperan 32 qq/ha de promedio y los pisos llegarían a los 18 quintales. La mitad de los cuadros de maíz están cosechados. El rendimiento se encuentra en 100 qq/ha en promedio, levemente más bajo que lo esperado. Los máximos llegan a 150 y los mínimos a 60 quintales. Mientras tanto, los lotes de maíz de segunda se encuentran llenando sus granos en buen estado, con rendimientos esperados buenos a muy buenos.

En la zona de **Arias** la soja cosechada presenta rindes con hasta 5 qq/ha más que los obtenidos la campaña pasada. En el 30% de avance se obtuvieron resultados por encima de los 50 qq/ha. Incluso, los lotes altos que no fueron afectados por los anegamientos están llegando a los 60 qq/ha. Sin embargo, hay cuadros manchoneados que están teniendo entre 30 y 40 qq/ha. Los cuadros planos, que en otras campañas son los que más se destacaban, esta vez quedaron por debajo de los resultados de los relieves altos debido al exceso hídrico. “El problema sigue concentrándose en los caminos”, resaltan los técnicos. “Se está embolsando mucho y se trata de transitar con pocos kilos por los caminos”, agregan. La soja de segunda presenta más pérdida de área pero en general, los lotes están en muy buen estado. El maíz temprano, por su parte, no llega a superar a los rindes del año pasado. Está obteniendo entre 110 a 120 qq/ha en el 50% cosechado. El año pasado se obtuvo 130 a 135 qq/ha. “Es importante aclarar que fueron muy pocos los lotes sembrados”. El de segunda viene llenando sus granos en muy buenas condiciones.

GEA AGRADECE EL APOYO DE LAS SIGUIENTES EMPRESAS



INDICADORES CLIMÁTICOS

Las lluvias frenarían la cosecha

La semana comprendida entre el jueves 31 de marzo y el miércoles 06 de abril presentará condiciones muy inestables en toda la región GEA, con el desarrollo de lluvias y tormentas de variada intensidad y algunos fenómenos fuertes. En el arranque del período de pronóstico todavía las condiciones se mantendrán relativamente estables, pero con una importante circulación de viento preponderante del sector norte que impulsa el ingreso de humedad y aumento de la temperatura sobre toda la zona núcleo. **A partir del viernes, se prevé la llegada de un sistema frontal frío a la franja central del país, incluida la zona GEA, donde prevalecerá una masa de aire cálido y húmedo. La combinación de ambos factores provocará el desarrollo de lluvias y tormentas de variada intensidad sobre todo el centro y norte del país, presentando importantes acumulados. El avance del sistema frontal frío será muy lento por la región central, por lo que la zona GEA recibirá un importante caudal de lluvias, teniendo en cuenta que las mismas se extenderán desde el viernes hasta el lunes o martes, dependiendo de la subzona.** Las condiciones tienden a estabilizarse a partir del final del período de pronóstico, con el ingreso de una masa de aire con características más frías y secas a la franja central del país. En cuanto a las marcas térmicas se espera que sean muy elevadas en el comienzo del período, con valores por encima de los parámetros normales para la época del año. Luego, con la llegada del sistema frontal frío, las temperaturas comenzarán a bajar de manera progresiva ya que la presencia de precipitaciones hará que el descenso térmico sea escalonado, con el cambio más significativo en los registros máximos; hacia el final del período de análisis el descenso será más marcado en los registros mínimos. Con respecto a la circulación del viento, habrá dos momentos bien diferenciados entre sí. El primero, con viento del sector norte de velocidad moderada, aportando elevadas marcas térmicas y humedad en las capas bajas de la atmósfera. Esta circulación se mantendrá hasta la llegada del sistema frontal frío, que provocará una rotación al sector sur, con fuerte intensidad en el momento de la rotación y luego perdiendo fuerza a medida que transcurran los días. En cuanto a la cobertura nubosa se prevé que, en general, la semana se presente con el cielo cubierto durante su mayor parte ya que, acompañando el lento avance del sistema frontal, la nubosidad será muy abundante y recién hacia el final del período de análisis se espera que se presente en disminución. Por último, se destaca la humedad en las capas bajas de la atmósfera también será muy elevada en la primera mitad de la semana, hasta el momento en que avance el frente frío por la zona GEA. Luego, el mismo caerá de manera significativa generando condiciones de tiempo estable en toda la región.

GEA AGRADECE EL APOYO DE LAS SIGUIENTES EMPRESAS

