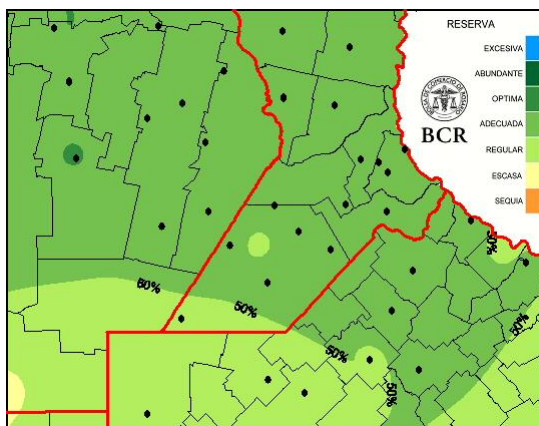


Seguimiento semanal de cultivos Zona Núcleo GEA – Guía Estratégica para el Agro

Comenzó la cosecha de soja con 10 qq/ha menos que hace un año

A esta altura de la campaña pasada, los “rindes excepcionales” eran noticia destacada. Se obtenían entre 41 y 55 qq/ha en el 6% cosechado, pero esta vez, los primeros lotes de soja arrojan entre 32 a 45 qq/ha, o sea, valores normales. Las expectativas para fin de cosecha fueron ajustadas hasta 5 qq/ha en algunas localidades, donde se recolectaron lotes afectados por la seca de enero o cuadros con manchones anegados. Sin embargo, las expectativas ubican el promedio general para la región en 37,5 qq/ha, con una caída de solo medio quintal respecto al informe anterior. Los granos presentan algunas picaduras de chinches y daños ambientales. Con el avance de la cosecha de maíz aparecieron los valores más bajos (70 qq/ha), pero se mantienen los máximos de 120 quintales. Después de muchos años, se vislumbra un cambio importante en la relación soja/gramíneas para la campaña 2016/2017.



Los cabezales entran en acción

La semana soleada permitió tener piso para comenzar la tarea de recolección y los caminos mejoraron las condiciones de tránsito. Aun no se largó el grueso de la campaña de soja, pero lo poco recolectado presenta rindes con alta variabilidad: de 32 a 46 qq/ha. La mayor heterogeneidad está al sureste de la provincia de Córdoba, con lotes afectados por inundaciones de 30 qq/ha y relieves altos de 50 quintales. Los rindes records de la campaña 2014/15 quedaron lejos de los primeros resultados, desafiando a las campañas que vienen. Los maíces tempranos están presentando resultados que arrancan de los 70 qq/ha y llegan a los 120 quintales. La cosecha se verá interrumpida por los pronósticos a corto plazo. Un sistema frontal frío ingresaría a la franja central del país más rápido que lo previsto. Lluvias y tormentas de moderada intensidad dejarían entre 30 a 50 mm para este viernes 18 de marzo.

Maíces de diciembre con súper rindes

Los pronósticos de rindes son más que prometedores. El cultivo transita el estado de grano pastoso con muy buenas condiciones. Estiman rindes medios de 88 qq/ha con máximos de 110 quintales.

La plaga del año: Chinches



Aunque estuvieron presentes durante todo el ciclo de soja, en este mes las chinches tuvieron un pico poblacional difícil de controlar. Los cuadros en riesgo son los que transitan el estadio de llenado de granos; es decir, las sojas de segunda o las sembradas más tarde. Hubo muchos casos que requirieron hasta dos aplicaciones de insecticidas. En los lotes se observan granos picados que podrían traer problemas en la comercialización.

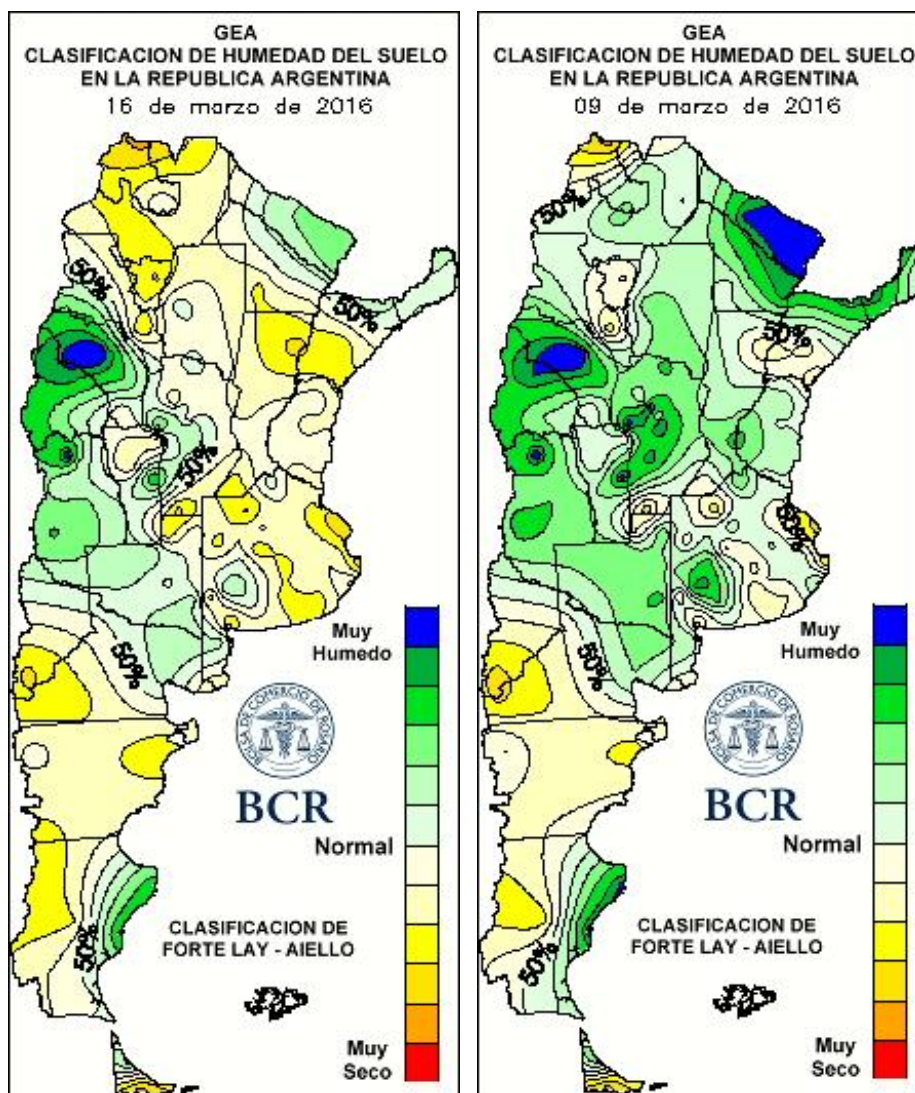
Ninfas y oviposiciones de chinches en soja de segunda.

En la nueva campaña, las fichas se ponen en las gramíneas

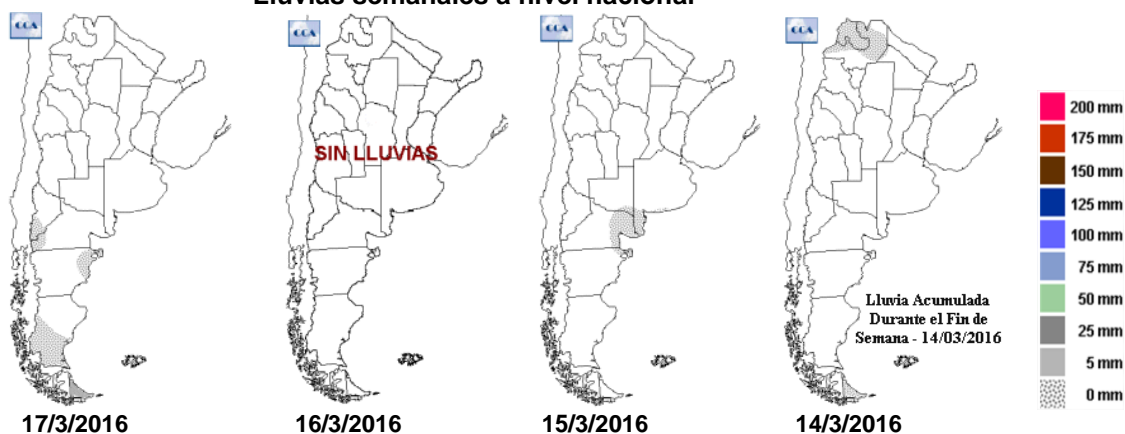
Se acerca un cambio importante en la rotación de la región. Como hace años que no ocurría, ahora la soja de primera cedería posiciones al maíz o al doble cultivo trigo-soja de segunda.

GEA AGRADECE EL APOYO DE LAS SIGUIENTES EMPRESAS





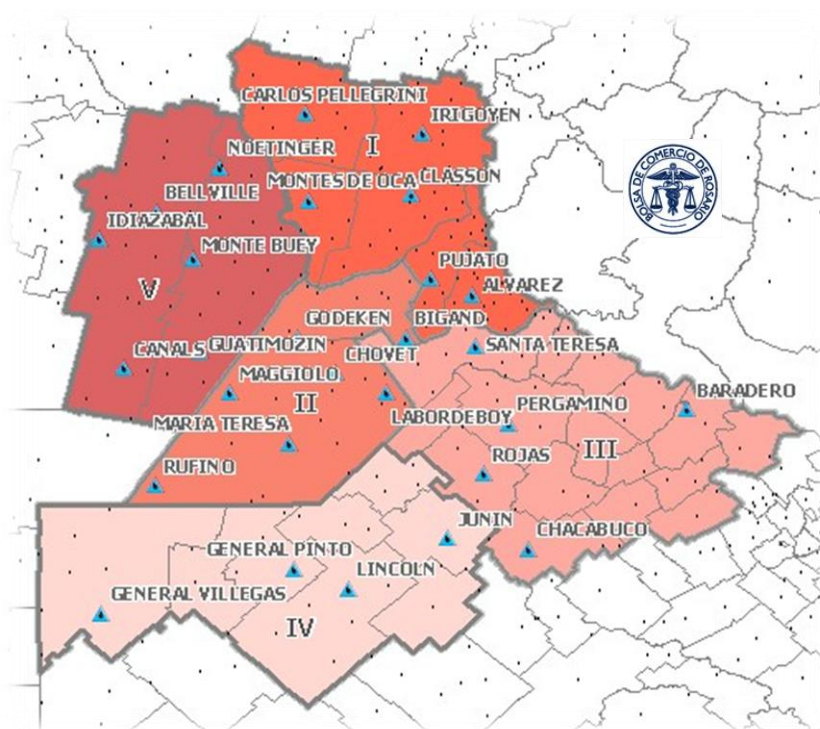
Lluvias semanales a nivel nacional



GEA AGRADECE EL APOYO DE LAS SIGUIENTES EMPRESAS



SUBZONAS Y RED DE ESTACIONES METEOROLÓGICAS GEA



Subzona I

Arrancó la cosecha de soja y maíz en **El Trébol**. Los rindes en soja tocan mínimos de 32 qq/ha y máximos de 46 en los escasos lotes cosechados. Las expectativas bajaron 5 qq/ha respecto a semanas previas y se ubican en 40 qq/ha en promedio con máximos de 50 quintales. “Quedan pocos cuadros cuya fenología es susceptible al ataque de chinches, la mayoría fueron tratados”, aclaran los técnicos. La de segunda apunta a 35 qq/ha en muy buenas condiciones con 90% de los cuadros en llenado de granos. “Hay muy poco maíz en la zona, casi nada de lotes tardíos, todos los números están puestos en soja de primera”, destacan. El cereal apunta a 105 qq/ha con techos de 115 quintales. Por suerte, los caminos se vienen secando muy bien. También, comentan que la producción iría mayormente a puerto o planta, muy poco a silo bolsa. “Se estima un incremento de área de trigo y por ende, un aumento de la superficie de soja de segunda en detrimento de la de primera”.

En **Totoras y San Genaro** comenzó la trilla de lotes de sojas de ciclos cortos. “Los sembrados a mediados de octubre, salen con rindes de entre 35 y 40 qq/ha”, cuentan sus técnicos. En general, en el área hubo necesidad de hacer dos aplicaciones en casi todos los lotes para controlar chiches. Los rindes esperados para la oleaginosa están en 38 y 30 quintales para primera y segunda, respectivamente. De la situación de caminos, el diagnóstico que se hace es que “sólo los lotes cercanos a las plantas de acopio podrán entregar la producción, en los cuadros alejados se guardará en silos bolsas”. Se está en plena cosecha de maíz, y los resultados de trilla muestran lotes que van de los 90 qq/ha a los 120 qq/ha. Promediando, se puede tener una referencia de 110 qq/ha. En cuanto a los maíces tardíos, si bien todavía falta mucho y hay factores que pueden alterar el potencial de rendimiento, se pueden esperar rindes entre 80 y 100 qq/ha. Para la próxima campaña se estima que aumentaran la superficie los cultivos de trigo y maíz. “La expectativa de siembra de estos dos cereales es la más importante de los últimos años”, concluyen los ingenieros.

“La cosecha de maíz está en pleno apogeo. Los rindes van desde los 70 qq/ha, en donde los agarró dos veces el paso del granizo, 100 en cuadros que no han aplicado tecnología y por encima de ese nivel, en los que si se ha aplicado” resumen los ingenieros de **Carlos Pellegrini**. En cuanto a los lotes de soja, los primeros trillados

GEA AGRADECE EL APOYO DE LAS SIGUIENTES EMPRESAS



están en rindes que rondan los 40 quintales la hectárea. Los de segunda tienen todas las chinches que se trasladaron del resto de los cultivos de primera, por lo cual se están tratando. La problemática de los caminos, en general, se está recomponiendo. Ahora se está pudiendo pasar con acoplados y en algunos, ya pasan camiones. Pero como se esperan nuevas lluvias para el fin de semana, se han hecho varios silos bolsas de maíz en el campo, anticipándose a posibles problemas para sacar la mercadería desde el campo. La semana próxima se comenzará a trillar mayor cantidad de lotes. Se evalúa la forma de cosecha según el estado de los pisos y la presencia y cantidad de *Amaranthus*. Si se puede se cosechará directamente, sino mediante algún desecante. Han comenzado las consultas para la siembra del cultivo de trigo, pero en pocos casos, “toda la energía, en este momento, está puesta en poder cosechar”, explican en la zona.

Subzona II

En **Venado Tuerto** comenzó la cosecha en algunos lotes y los rindes van de 48 quintales a 52 qq/ha. Se esperan promedios de 45 quintales en sojas de primera y los primeros resultados cumplen con lo esperado. “Respecto a plagas se ven pocas chinches en la zona pero hay que tener en cuenta que se aplicó mucho con productos sistémicos y residuales, por lo cual la infestación es menor”, explican los técnicos. Las sojas de segunda están entre estadios de R5 - R6 con predominio de condiciones excelentes a muy buenas. Se espera que se tienda a demorar la comercialización en busca de nuevos horizontes. “Gran problema con los caminos y los pisos de lotes; ya se escucha de encajaduras de cosechadoras y todavía no se arrancó”, alertan en el área. Los rindes de maíz hasta ahora, por debajo de lo esperado, salen 100 a 110 qq/ha con algo de humedad. Aparentemente los tardíos son los que tuvieron mejor clima que los de siembra temprana, sin tanta agua y temperaturas tan altas. En la zona los rindes esperados para el maíz, en siembras de primera son de 115 quintales, en los de segunda o tardíos 100. Ya se habla de la próxima campaña y se vienen cambios que deberían ser favorables para el sistema de producción. Se va cambiar algo de soja por maíz, “pero no nos olvidemos que la soja es un cultivo de bajo costo de implantación, y los rindes de esta campaña van a hacer subir algo los arrendamientos”, proyectan en la zona.

Incipiente avance de cosecha de soja en **Bigand**. “Los rendimientos que se escuchan oscilan entre 35 y 42 qq/ha”, comentan los ingenieros. También hacen referencia a la calidad del grano, que no es muy buena. “Aparecen granos arrugados que podrían ser producto de la picadura de chinches. Además, consideramos que los lotes que se están cosechando fueron afectados por las altas temperaturas de la última quincena de enero”, analizan. Los rindes estimados promedios se mantienen en 38 qq/ha, pisos de 28 y máximos de 45. Hay presencia de chinches y se realizan algunas aplicaciones en los cuadros de soja de segunda. En estas siembras más tardías esperan 28 qq/ha en promedio y se califican como buenas a muy buenas en su llenado de granos (R6). En cuanto al estado de los caminos rurales, algunos se están acomodando para permitir el paso de los camiones, no obstante, estiman que mucha mercadería va a quedar en silos bolsa. Se están cosechando los lotes de maíz, rendimientos desde 80 a 95 qq/ha. La estimación de rinde para el fin de la campaña cayó de 95 a 87 qq/ha ésta semana. El rango de resultados varía de 70 a 120 quintales. El maíz de segunda apunta a 75 qq/ha con máximos de 100 y recibe muy buenas calificaciones en su estado de grano pastoso. “Para la campaña 2016/17 consideramos que la intención, al momento, indica un crecimiento de gramíneas, ahora falta que se concrete”, concluyen.

La cosecha en **Bombal** arrancó en los cuadros tempraneros de maíz. Los primeros rindes están por debajo de las expectativas: 70-75 qq/ha, mientras que para los tardíos se esperan rindes que superen los 90 quintales. A los cuadros de soja le falta madurar para su recolección. Por suerte, cuentan con los caminos en condiciones. Para la campaña 2016/17 estiman que la soja bajaría un 5% de su área. Esperan mucho más trigo y maíz en los paisajes de la región.

Recién en estos días se está comenzando la cosecha de soja en **Bombal**. Los primeros lotes de grupos cortos sembrados en octubre salen con rindes que van desde los 40 a 45 qq/ha. Se observan algunos problemas de calidad asociados a chinches, como granos verdes, chicos, abollados, manchas y amohosados. “Seguramente

GEA AGRADECE EL APOYO DE LAS SIGUIENTES EMPRESAS



BOLSA DE COMERCIO
DE ROSARIO

DIRECCIÓN de INFORMACIONES
y ESTUDIOS ECONÓMICOS

van a causas inconvenientes en los arribos de acopios y puertos”, consideran los técnicos. Mientras tanto, en los cuadros de maíz solo se ha cosechado un 5% de los lotes con rindes que van desde los 50 hasta los 90 qq/ha. Se estima que los rindes promedios de los maíces tardíos serían de 75 a 80 qq/ha. “Según la intención de siembra, debería cambiar de manera importante la superficie destinada a trigo y maíz”, concluyen.

Subzona III

En **Cepeda** la cosecha aún espera. “Si bien las chinches están presentes en los lotes, el estado de desarrollo del cultivo admite umbrales más altos”, explican los profesionales. La soja de primera tiene pronósticos de rindes de 35 qq/ha y está ingresando a la madurez fisiológica. La de segunda está llenando granos con buenas condiciones generales, pero un 10% se considera en regular estado. Apunta a 30 qq/ha. El maíz temprano está perdiendo humedad para cosecharse. No esperan grandes sorpresas en los rindes: 75 qq/ha en promedio con extremos de 70 y 90. El maíz de segunda presenta mejores condiciones en su estado de grano pastoso y apunta a 90 quintales de promedio.

Esta semana se arranca con la cosecha de soja en **Arroyo Dulce**. El cultivo actualmente presenta 17 grados de humedad. Los grupos de madurez cortos (grupo III largo) fueron afectados por la falta de agua en enero y esperan como mucho 30 qq/ha. Cuentan también, que lejos de sus zonas, “en las cercanías de Rosario hay productores que ya trillaron y obtuvieron 22-24 qq/ha. Un desastre”, lamentan. Pero los grupos largos de soja se ven con mejores expectativas, aunque presentan mucho desarrollo foliar y poca carga de vainas.

Apenas un puñado de lotes está cosechados en la zona de **Pergamino** y se comenta que los rindes, por lo menos en soja, estarían entre 8 y 10 quintales por debajo del año pasado. También se nota respecto al ciclo anterior, aparte de los problemas que dejó la falta de agua y las altas temperaturas, el recorte en tecnología en la oleaginosa. Hoy esto le pasa cuenta al nivel de productividad. En muchos lotes no se inóculo, ni se fertilizó, se bajó calidad de semilla, y no se hicieron fungicidas para controlar enfermedades. Todo, esto, se suma a los problemas de encharcamiento que por la tormenta de principios de noviembre, dificultó la implantación y retrasó las siembras en quince días. Si bien estos son los resultados de los primeros lotes, hay números bajos; en Salto salieron cuadros con 30 qq/ha. Los técnicos cuentan que de Arrecifes hacia el este, el panorama es complejo. De todas formas en la zona de Pergamino, se esperan, en comparación con el excelente ciclo anterior, rindes más bajos y dispersos. Hay lotes que superarían los 40 quintales, y otros que estarían en los 35 o menos. En sojas de segunda el panorama se repite, lotes por debajo de los 30 y cuadros muy buenos. Los problemas recientes de chinches requirieron hasta dos aplicaciones. Pensando en la próxima campaña, los problemas de yuyo colorado, malezas resistentes, inclinan una tendencia hacia aumentar trigo para tener cobertura, y rotar. El trigo este año se va hacer pensando en calidad, y se va a intentar que el área vuelva a niveles más normales, y el maíz crecería en superficie, todavía más que el trigo. La arveja, que fue una gran jugadora con el maíz de segunda en cuanto a niveles de rentabilidad, este año, por el contrario, estaría en retirada de las rotaciones.

Subzona IV

La cosecha en **Facundo Quiroga** arrancó con el pie derecho. Los primeros lotes de soja cosechados se ajustan a las expectativas con rindes entre 35 y 45 qq/ha. Se espera que la campaña termine con 42 qq/ha en promedio. Planean embolsar mucha producción. “Hay grandes problemas para control de chinche”, destacan los ingenieros de la zona. La soja de segunda está transitando los estadios que van desde plena fructificación a llenado de granos con variabilidad en su condición por los anegamientos. Los rindes obtenidos de los lotes de maíz se ubican en 100 qq/ha. Estiman que la campaña terminaría con un promedio de 90 qq/ha. El tardío presenta fases que empiezan desde grano lechoso hasta madurez fisiológica. Promete 80 qq/ha. De cara a la nueva campaña, creen que la soja va a ajustarse en hectareaje.

Subzona V

En **Corral de Bustos**, todavía no comenzó la cosecha. Se probó en muy pocos lotes de maíz con resultados que van de 120 a 130 quintales, que son compatibles con las expectativas de 115 quintales de promedio. Los de

GEA AGRADECE EL APOYO DE LAS SIGUIENTES EMPRESAS



segunda son pocos y pueden estar entre 90 y 100 qq/ha. En sojas las expectativas son de 45 quintales y en las de segunda 35. Pero están con problemas de chinches y en R6 advierten los técnicos. Respecto a los caminos, “hoy se están dando unas vueltas enormes para poder llegar a la ruta”. Hay mucha preocupación porque si comienzan las lluvias se van a cortar los pocos caminos que quedan. La próxima campaña plantea un giro hacia los cereales, no se sabe que tan grande será el cambio pero es clara la suba de trigo y maíz en las rotaciones.

En **Marcos Juárez** comenzó la cosecha de soja y en ésta semana, ya se hará más intensa, comentan sus técnicos. La actividad fuerte, sobre el grueso de los lotes, comenzará entre el 20 de marzo y los primeros días de abril. Los rendimientos son variables pero muy buenos en general. En la mayoría de los lotes cosechados los rindes son los esperados o mejores aún, o sea resultados entre 35 y 52 qq/ha. Recordamos que los rindes esperados son, para la oleaginosa de primera, 42 quintales. La de segunda obtendría 30. “En general hay mucha presencia de chinches y se siguen realizando controles” advierten en la zona. También en maíz, ya hay muchos lotes cosechados con rendimientos buenos a muy buenos, dentro de lo que se esperaba, aclaran los ingenieros. Van de 95 a 140 qq/ha. El promedio que se espera es de 110. En los de segunda se estiman rendimientos muy buenos, que podrían estar entre los 90 a 100 qq/ha. Los primeros comentarios para la campaña 16/17 señalan un importante aumento en la superficie a implantar con trigo y maíz.

INDICADORES CLIMÁTICOS

Lluvias entre jueves y viernes

La semana comprendida entre el jueves 17 y el miércoles 23 de marzo se presentará con condiciones muy cambiantes, ya que durante el jueves, las características serán muy cálidas y húmedas, con temperaturas por encima de los valores normales para el mes de marzo y luego rápidamente comenzará el avance de un **sistema frontal frío por la franja central del país, provocando lluvias y tormentas de variada intensidad sobre la región GEA. Estas precipitaciones se concentrarán especialmente desde la tarde del jueves hasta la tarde del viernes, dejando a su paso, acumulados significativos pero puntuales.** A partir del viernes, habrá un importante cambio de las características térmicas, ya que el viento rotará al sector sur provocando un fuerte descenso térmico. El resto de la semana se espera que las condiciones se mantengan estables, con ausencia total de precipitaciones sobre la zona GEA. En cuanto a las marcas térmicas, se espera que el punto máximo se alcance durante el día jueves, con valores superiores a los 30°C y picos máximos que pueden llegar a superar los 35°C. Por otro lado el valor más bajo de la semana se espera entre el sábado y domingo, cuando el aire frío se instale sobre toda la franja central del país. A partir del lunes las temperaturas comenzarán a incrementarse paulatinamente, aunque con valores relativamente bajos, ya que serán inferiores a los parámetros normales para la época del año. La circulación del viento también será variable, especialmente en el comienzo del periodo ya que, como se mencionó con anterioridad, comenzará siendo importante del sector norte y rápidamente rotará al sector sur durante la jornada del viernes. Durante en el resto de la semana, se prevé que rote al sector este y luego al norte de manera progresiva, con leve intensidad. En cuanto a la nubosidad, en el balance semanal, será escasa ya que el cielo permanecerá cubierto durante parte del jueves y el viernes acompañando el avance del frente frío que desarrollará las precipitaciones mencionadas y luego se presentará prácticamente sin nubosidad. Por último, debemos destacar que el contenido de humedad en las capas bajas de la atmósfera será muy abundante sólo durante el jueves, ya que una vez que el sistema frontal alcance la región central del país, el mismo experimentará una fuerte disminución.

GEA AGRADECE EL APOYO DE LAS SIGUIENTES EMPRESAS

