

# Seguimiento semanal de cultivos Zona Núcleo

## GEA – Guía Estratégica para el Agro

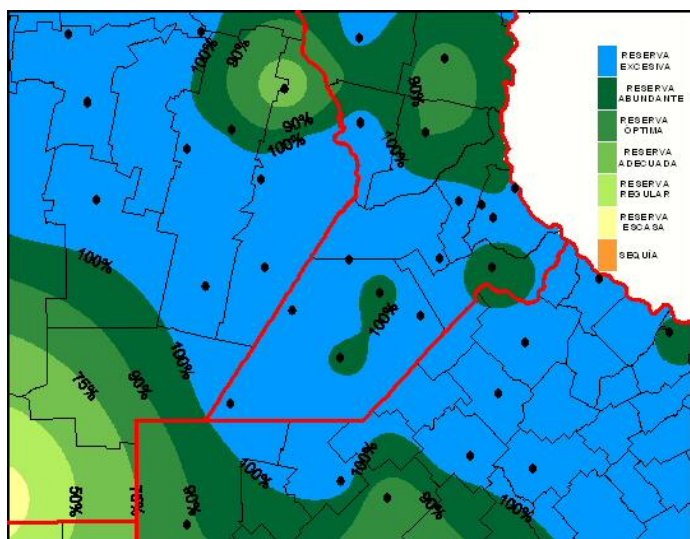
Semana al 20 de marzo de 2014

### Roles invertidos: cultivos de segunda acaparan elogios

**Maíces sembrados en diciembre que prometen rindes por encima de los de primera y sojas de segunda que equipararían en rindes a las de primera caracterizan esta campaña tan peculiar. Entre lluvias y tormentas, la cosecha de maíz se lentifica mientras que el cabezal sojero espera hasta fin de mes para activarse. Los primeros rindes, los de las sojas que más sufrieron, están promediando 35 qq/ha. El maíz de primera en el sur de Santa Fe obtiene 80 qq/ha.**

Uniformes y generalizadas fueron las precipitaciones del viernes pasado (14/3) en todo el área núcleo GEA. Los acumulados rondaron entre 55 y 75 mm. Este episodio húmedo provocó que el avance de la cosecha de maíz de primera sea intermitente con excepción del sur de Santa Fe, donde se menciona un progreso del 30%. Los resultados obtenidos promedios continúan situándose entre **70 y 90 qq/ha**, aunque hay excepciones de cuadros de punta que arrojan rindes inesperados de 110 quintales. La calidad de la mercadería obtenida es muy buena a pesar de las condiciones ambientales, que no permiten reducir la humedad del grano para su comercialización.

Empezó tímidamente la cosecha de los grupos cortos de la soja de primera sembrados en octubre. Los rindes rondan los **35 qq/ha**, con máximos de 40 a 45 qq/ha y mínimos en 30 qq/ha. **El elevado promedio se construye por pisos de rindes que son superiores a campañas pasadas pero los máximos no son excepcionales.** El grueso de la cosecha sojera comenzará para fin de mes si el clima lo permite.



Reserva de agua útil para soja al 20/03/2014

La soja de segunda transita el periodo de máximo tamaño de semilla. **La condición excelente de la oleaginosa no tiene precedentes. Podrían concretarse rindes muy cercanos a los de soja de primera siembra.** En cuanto a plagas y enfermedades, los controles ya realizados y las bajas temperaturas han normalizado la situación. Sin inconvenientes en el llenado de la espiga, los maíces sembrados en diciembre siguen exhibiendo inmejorables condiciones. La isoca de la espiga (*Heliothis zea*) es la plaga más vista en los monitoreos. El cultivo está en grano lechoso y pastoso. Podría haber una merma en el peso de grano por los escasos días diáfanos, pero la expectativas continúan muy altas y se posicionan entre 80 y 110 qq/ha.

GEA AGRADECE EL APOYO DE LAS SIGUIENTES EMPRESAS SPONSORS



MONSANTO

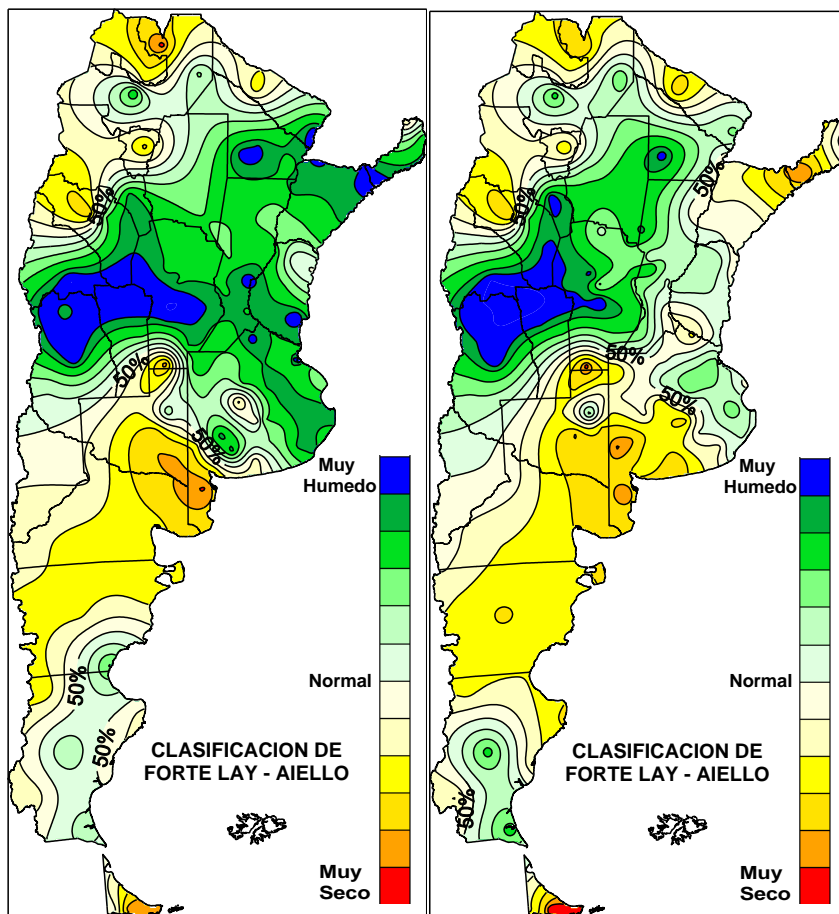


**IpesaSilo**  
Emboba más

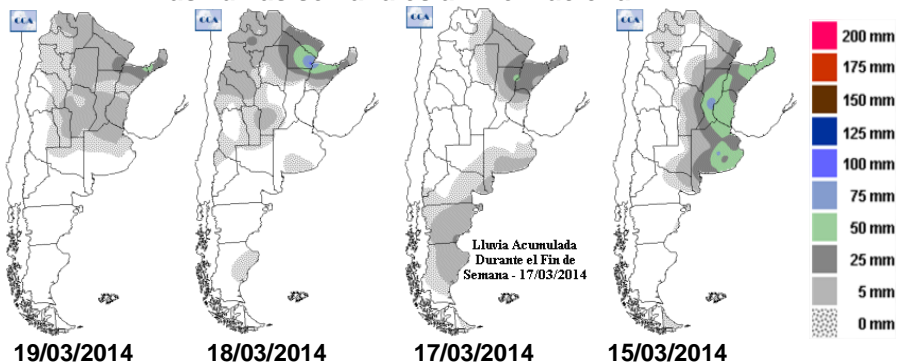


GEA  
 CLASIFICACION DE HUMEDAD DEL SUELO  
 EN LA REPUBLICA ARGENTINA  
 19 de Marzo de 2014

GEA  
 CLASIFICACION DE HUMEDAD DEL SUELO  
 EN LA REPUBLICA ARGENTINA  
 12 de Marzo de 2014



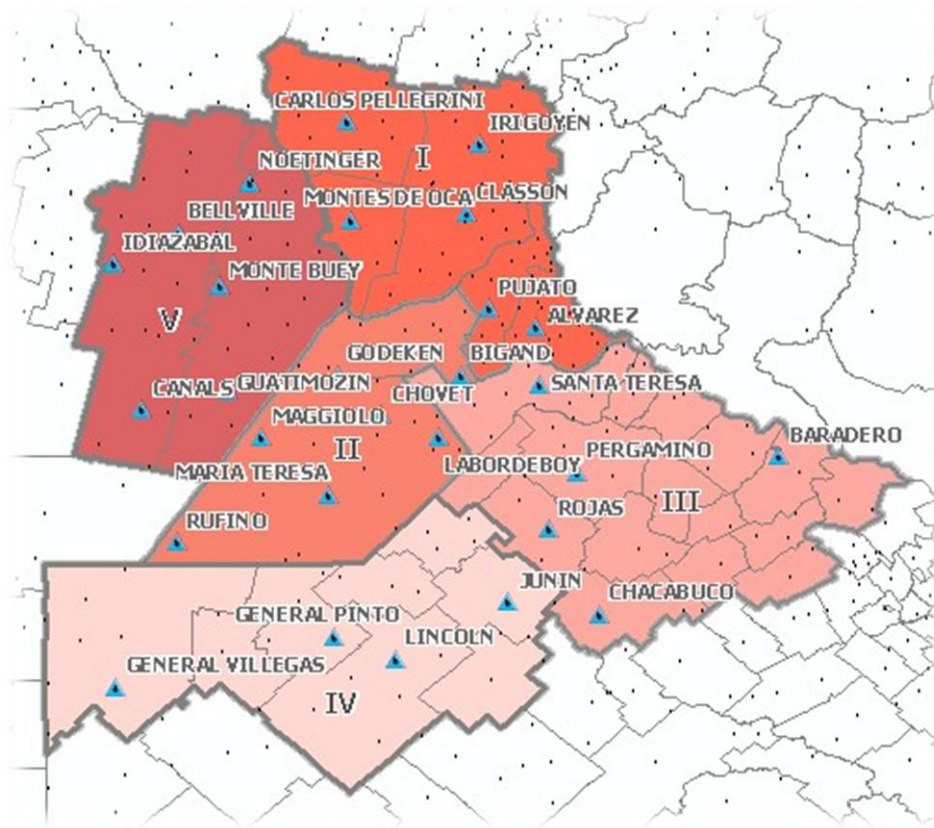
Las lluvias semanales a nivel nacional



GEA AGRADECE EL APOYO DE LAS SIGUIENTES EMPRESAS SPONSORS



## SUBZONAS Y RED DE ESTACIONES METEOROLÓGICAS GEA



### SUBZONA GEA I

“¡92 mm el viernes (14/3)!” comentan sorprendidos los técnicos de **Totoras**. Esto limita el secado del cultivo de maíz de primera para su recolección. La oleaginosa de primera transita el estadio de máximo tamaño de semilla y madurez plena. Esta fisiológicamente en buen estado. Sin cambios en las expectativas, se espera un rinde máximo de 50 qq/ha en lotes de punta y un piso de 25 quintales en ambientes menos favorecidos. Con estos valores, los promedios de rindes se ubicarían en 38 qq/ha. “Apenas se oree el suelo se larga la cosecha, aunque el grueso será en una semana” explican los ingenieros. La soja de segunda se encuentra en R6 y R7, afortunadamente sin plagas ni enfermedades. Se estiman rindes que rondan los 20 y 40 qq/ha. La falta de piso obligó que la cosecha maicera se realizara en partes. Con un 30% de avance, los resultados marcan entre 70 y 90 qq/ha. La calidad del grano es buena. “El cereal de segunda esta en excelente estado, sin fallas en el llenado” comentan complacidos. Se esperan 90 qq/ha en promedio, con extremos de 70 y 110 quintales.

Llovieron 60 mm el viernes 14/3 en la localidad de **Carlos Pellegrini**. “La inestabilidad climática retrasó nuevamente la cosecha de maíz y la de soja recientemente iniciada” cuentan los ingenieros. El grano de maíz continúa con una humedad próxima al 20%. Lo poco cosechado obtuvo un rinde de 94 qq/ha. Los híbridos sembrados de segunda están en madurez fisiológica y se encuentran en óptimo estado. En tanto, la incipiente cosecha de soja dio un resultado de 47 qq/ha y muy buena calidad de grano. La presencia de chinches fue escasa, prácticamente no fueron necesarios tratamientos. Las enfermedades de fin de ciclo avanzaron a un

GEA AGRADECE EL APOYO DE LAS SIGUIENTES EMPRESAS SPONSORS



MONSANTO



**IpesaSilos**  
Enteoba más



**Reutemann** Le Volvreses de Rosario



BOLSA DE COMERCIO  
DE ROSARIO

DIRECCIÓN de INFORMACIONES  
y ESTUDIOS ECONÓMICOS



ritmo muy lento. De cara a la nueva campaña de trigo, “la creciente demanda de semilla sería un indicador de mayor intención de siembra que años anteriores” observan los especialistas.

El viernes pasado en las inmediaciones de **Los Cardos**, los montos de precipitados alcanzaron los 60 mm en promedio. Lo maíces tempranos tendrán rindes por debajo de su media zonal: 70 y 90 qq/ha, debido a que las altas temperaturas en anthesis produjeron fallas en la polinización. El fuerte de la cosecha de maíz se prevé para fin de mes. El maíz sembrado en diciembre esta inmejorable llenando sus granos. “Es esperable los buenos rindes a pesar de los días nublados en pleno periodo crítico” analizan con optimismo. Se observa moderada presencia de enfermedades como roya y tizón foliar. En materia de plagas, hay orugas como cogollero, *Diatraea* e isoca de la espiga en niveles poblacionales que no justifican su control. Los ciclos cortos de soja de primera sembrados en octubre apuntan a resultados de 35 a 40 qq/ha. Mientras que los sembrados en noviembre, tienen mejores expectativas. La cosecha sojera comenzaría a fin de marzo y se generalizaría en el mes de abril. La oleaginosa de segunda siembra transita el estadio R5 (comienzo de llenado de semilla) y R6 (máximo tamaño de semilla). Hay baja presencia de orugas y chinches. El fin del ciclo de cultivo se ubicaría a mediados de abril.

“Arrancó la cosecha con lentitud” informan los técnicos de **El Trébol**. Las lluvias fueron de 54 mm y zonalmente oscilaron a 70 mm en algunos sectores. La soja de primera se observa en excelente estado. Los rindes al inicio de la cosecha rondan los 30 y 45 qq/ha. Los lotes de soja segunda están en R5,5 a R5,8, en muy buen estado general. Se espera un promisorio rinde promedio de 35 quintales. Con un avance de cosecha de maíz de primera del 40%, los rindes obtenidos son de 50 a 85 qq/ha. Sin problemas de ninguna índole, el maíz de segunda está en pleno llenado de granos. El resultado promedio se sitúa en los 80 qq/ha y los extremos van de 65 a 95 quintales

## SUBZONA GEA II

En las inmediaciones de **San Gregorio**, las lluvias oscilaron entre 50 y 70 mm. “Los caminos están un poco complicados” comentan los técnicos. La oleaginosa de primera se encuentra en un estado general muy bueno y se espera que se coseche a fin del presente mes. La soja de segunda siembra transita el estadio de comienzo de llenado de granos. Se observa en óptimo estado y sin plagas. El maíz temprano está a punto de cosecharse. Mientras tanto, el cereal sembrado en diciembre, todavía se encuentra llenando sus granos. “No vemos fallas en la polinización” observan los ingenieros.

“110 y 130 qq/ha” son los resultados que está arrojando el maíz de primera en los mejores ambientes de la zona de **Teodelina**. “Son resultados ya previstos debido que son suelos con alta capacidad de almacenaje de agua, por lo tanto pudieron defenderse en parte del estrés termohídrico de fines de diciembre y enero” detallan los especialistas. En tanto, en los lotes que poseen menor capacidad de campo, los rindes llegan a los 90 qq/ha. La oleaginosa de primera espera hasta el fin de semana para comenzar la cosecha, pero el pelotón se concentrará a fin de mes. “Vemos que los techos de rindes en los mejores lotes serán de 50 a 53 qq/ha, no habrá rindes excepcionales como otros años que llegamos a los 60-63 quintales” analizan. Evidentemente, la baja radiación, las plagas y las enfermedades, entre otros factores, pusieron un límite a la máxima expresión del potencial. “De todos modos, el piso de rinde también es alto: 35 qq/ha” agregan con satisfacción. Con estos valores, se estima que el promedio se ubicaría en 42 y 44 qq/ha. “La soja de segunda está mejor que nunca, hace años que no se ve una siembra de segunda así” nos cuentan encantados. El problema de orugas forma parte del pasado y chinches no hubo en cantidad preocupante. “Podría haber mermas de rinde por las bajas temperaturas ya que predisponen a la aparición de *Sclerotinia*” explican los ingenieros. El cereal tardío se encuentra en madurez fisiológica. Observan que la isoca de la espiga podría causar un daño de hasta 2 qq/ha de pérdida. Además, la baja radiación produciría una merma en el peso mil granos, no pudiendo alcanzar los 330 g. Por ésto, se bajo la expectativa de rindes de 110-130 qq/ha a 90-110 quintales. De todas maneras, estos resultados siguen siendo buenas noticias.

La última lluvia (14/3) alcanzó los 54 mm en **Bigand**. Se detecta una dicotomía en la condición de la soja de primera: hay lotes de alta aptitud productiva con muy buenas perspectivas y otros menos favorecidos con daños por excesos hídricos. “Para generalizar, consideramos que en promedio se espera una producción similar a la campaña pasada, con rindes que van desde 30 a 50 qq/ha” explican los técnicos. Lo poco que se

GEA AGRADECE EL APOYO DE LAS SIGUIENTES EMPRESAS SPONSORS



recolectó hasta el día de hoy, arroja rindes de 35 quintales. La cosecha sojera se concentrará a fin de mes. La oleaginosa de segunda transita el estadio R6 con buenos pronósticos. Se prevén resultados de 25 y 30 qq/ha. Por fortuna, no hay problemas con las plagas. En la zona, la mayoría de los lotes de maíz fueron sembrados en diciembre o son de segunda. Están en pleno llenado y no se observan fallas en el mismo. “Hay presencia de *Heliothis* y carbón en la espiga” detallan los ingenieros.

### SUBZONA GEA III

La última lluvia en **Bombal** fue de 75 mm y dejó los perfiles muy cargados. Aproximadamente 1% de la superficie sembrada con soja de primera se perdió a causa del anegamiento. En general, este cultivo continúa presentándose con un excelente estado. Estiman que los primeros lotes se entrarán a cosechar cerca de fin de mes. Prevén lograr rindes de 35 qq/ha al igual que en muchas otras zonas. Perdura el óptimo estado de los cuadros de segunda. Prácticamente libres de plagas, lograrían rindes entre 25 y 32 quintales. En esta zona aún no se cosechó ningún lote de maíz de primera. El cereal sembrado tardíamente continúa revelando una performance excelente: “están buenísimos, solamente se nota algún proceso de deterioro en punta de espiga y todas las plantas tienen dos”. Con estas apreciaciones los técnicos pronostican rindes medios de 120 qq/ha, con márgenes de 90 y 135 quintales.

La tormenta grande de la semana pasada dejó 70 mm en los campos de **Arroyo Dulce**. Los lotes con sojas de ciclos cortos esperan que el agua drene un poco y así, dar ingreso a las máquinas. Los grupos largos concluyen el periodo de llenado de granos. Se mantienen las expectativas de rinde medio en 38 qq/ha. El 55% de los lotes de soja de segunda presenta un estado entre muy bueno y excelente. “Aparecieron las chinches...y además hay abundantes posturas de huevos” expresan los técnicos. Apunta a rindes entre 26 y 32 qq/ha. El maíz de primera no puede bajar la humedad de sus granos, “faltaría más temperatura”. Se está trillando maíz pisingallo y los rindes obtenidos rondan los 15 qq. El cereal de segunda transcurre el llenado de granos en excelentes condiciones hasta ahora. De todos modos, necesita jornadas cálidas y cielos diáfanos para concretar un llenado pleno y alcanzar los 92 qq/ha que, en promedio, se esperan para este cultivo. El piso estaría en los 80 quintales.

En **Cepeda**, la última semana las lluvias fueron muy parejas, alrededor de 60 mm en promedio. “Muy oportunas para el llenado de soja y maíz de segunda” refieren los técnicos. La cosecha de este último está algo atrasada y comenzaría en 10-15 días ya que sólo 10% de los lotes están en madurez. “Están excelentes, sanos y sin problemas de llenado”, bajo este contexto esperan obtener rindes entre 85 y 105 qq/ha. Por su parte, los primeros lotes cosechados del cereal temprano produjeron rindes de 40 a 60 qq/ha. “Excelente el estado de la soja tanto de primera como de segunda”. Respectivamente los rindes medios que se alcanzarían son 40 y 35 qq/ha con máximos para la soja de segunda de 40 quintales. Estiman una pérdida de 3% de superficie sembrada para la oleaginosa por problemas de anegamiento.

### SUBZONA GEA IV

La última lluvia en **Arenales** fue el viernes 14/03 y aportó 60 mm sin provocar excesos hídricos. Puso un freno relativo a una cosecha que apenas había comenzado para el maíz de primera. Los rindes obtenidos rondaron los 95-110 qq/ha con humedades promedio de 17% lo que implica que esos lotes irán a secado. Ayer (17/03) se dio inicio a la cosecha de soja de primera de aquellos cuadros de ciclos cortos y en una semana más se comenzará con todo el resto. Se efectivizaron rindes elevados de 40-45 qq/ha con humedad en grano entre 13,5 y 14 %. La soja de segunda transita los estadios R5,5-R6 (pleno llenado de granos) con muy buen estado. En 25-30 días estaría en condiciones para comenzar su recolección. La sanidad del cultivo está “bajo control después de la explosión, más que nada de insectos, del mes de febrero” resaltan los técnicos. Como se mencionó en informes previos, los maíces tardíos no son muy relevantes en esta área. Sin embargo, la superficie destinada a este tipo de siembra viene incrementándose en las últimas campañas. Otros años apenas se sembraba de esta manera el 1-2% de la superficie destinada al cereal. Esta campaña esa cifra alcanza valores de 5-7%. “Lo que genera incertidumbre es que son maíces tan “lindos” que parece

GEA AGRADECE EL APOYO DE LAS SIGUIENTES EMPRESAS SPONSORS



que fueran a rendir mucho pero resulta que los granos terminan siendo más livianos” concluyen los ingenieros. El cultivo se encuentra en grano pastoso a duro. Los pocos lotes que hay sembrados de sorgo están en la última etapa de disminución de humedad en grano, proceso necesario para dar inicio a la cosecha. Las lluvias del 14/03 rondaron los 55-60 mm en **General Pinto** y en **Ameghino** un poco más. Por falta de piso y humedad ambiente elevada, aún no comienza la cosecha de soja de primera que atraviesa los estadios de R6 y R7. Estiman que para el 25 de marzo comience el grueso de la trilla. Presenta muy buenas perspectivas de rinde luego de recuperarse gracias a las abundantes lluvias de febrero y marzo. Aunque los primeros lotes en sembrarse están algo más “sufridos”, prevén alcanzar rindes medios de 32 qq/ha con máximos que apuntan a los 40-45 quintales. La oleaginosa de segunda transita los estadios R4 y R5, también con óptimo estado. En algunos lotes pueden observarse faltantes de plantas por las condiciones ajustadas a la siembra del cultivo. Esperan obtener rindes de 23-24 qq/ha. También está todo en calma respecto a plagas, hay una baja presencia de chinches y algo de enfermedades de hoja que provocaron distintos grados de defoliación en el cultivo. De todos modos, las lluvias lograron remontar esa pérdida de masa foliar. Se lleva cosechado una muy baja proporción de maíz de primera. Fundamentalmente se corresponden con campos agrícola-ganaderos, donde el grano se cosecha con elevada humedad (23-25%) para ser embolsado. Los rindes medios obtenidos alcanzan los 85-90 qq/ha, convertido a peso seco. Los máximos esperados para la zona se encuentran entre 100 y 120 quintales. A pesar de que la superficie destinada a maíz en general ha decaído esta campaña en la zona, la proporción de maíz tardío aumentó interesantemente. Están en muy buen estado, asemejándose a los de siembras tempranas. Transcurren el llenado de granos y los cuadros más avanzados se encuentran en grano lechoso. Prevén rindes muy cercanos a los de primera siembra. Para la zona normalmente están un 20% por debajo de estos últimos. “De todos modos, hay que ser cautelosos ya que los días frescos y las amenazas de nuevas lluvias de esta semana, en suelos saturados, no contribuyen al buen llenado de granos” aclaran los técnicos.

## SUBZONA GEA V

En las cercanías de **Bouquet** las precipitaciones alcanzaron los 74 mm. “La soja de primera tiene baja altura, creemos que el rinde estará 10 a 20% por debajo del potencial”, analizan los especialistas. En la zona, normalmente los rendimientos se encuentra por encima de los 40 qq/ha. Mientras tanto, lo poco cosechado en **Montes de Oca**, arroja un rinde 32 y 35 quintales. Se prevé que el fin de semana comience el grueso de la cosecha sojera. La oleaginosa de segunda se encuentra entre R6 y R7. “La vemos en mejor estado que el año pasado, tiene buena altura y supera en condición fisiológica a la soja de primera ya que no padeció estrés de ningún tipo”, comentan los ingenieros con satisfacción. En cuanto a plagas, no hay ni chinches ni isocas. Por fortuna, los insecticidas para el control de isocas no eran nocivos para los insectos y hongos benéficos. “Vemos que la baja población de chinches se debe a la eficiente actividad de los enemigos naturales”. El cereal de segunda esta espectacular, se observa un efectivo llenado de la espiga. Algunos productores aplicaron fungicida pero en la mayoría de los lotes no fue necesario.

En **Canals** aún se ven varios lotes bajo agua. “Hoy (18/03) está lloviendo, llevarán caídos hasta unos 10 mm” refieren las técnicas del área. El cultivo de soja de primera se comenzaría a cosechar el fin de semana si las condiciones son apropiadas. Esperan obtener rindes entre 30 y 35 qq/ha. La oleaginosa de segunda está finalizando la etapa de llenado de granos. Se observa en muy buenas condiciones generales y alcanzaría rindes cercanos a los de primera, 3 a 5 qq/ha de diferencia es lo normal para la zona. Los primeros resultados de la cosecha de maíz de primera rondan los 95 quintales con humedades en grano de 17% aproximadamente. El cereal tardío continúa llenando sus granos. Casi todas las plantas presentan dos espigas y esto suma puntos al rendimiento final a obtener. En cuanto a plagas y enfermedades, “todo tranquilo”.

GEA AGRADECE EL APOYO DE LAS SIGUIENTES EMPRESAS SPONSORS



MONSANTO



**IpesaSilos**  
Embolsa más



BOLSA DE COMERCIO  
DE ROSARIO

DIRECCIÓN de INFORMACIONES  
y ESTUDIOS ECONÓMICOS

## INDICADORES CLIMÁTICOS

Semana	PP Acumulado Semanal	PP Acumulado Mensual Marzo	Temperatura media Semanal
<b>13/03 AL 19/03</b>			
<b>Subzona I</b>			
URT Pellegrini	60,6	119,8	19,9
URT Irigoyen	54,0	108,4	20,8
URT Classon	92,8	177,2	20,0
URT Montes de Oca	78,0	134,8	19,3
URT Rosario	72,4	99,6	22,7
URT Zavalla	86,0	100,0	20,7
URT Pujato	76,0	108,8	19,2
URT Alvarez	s/d	s/d	s/d
<b>Subzona II</b>			
URT Bigand	63,6	63,6	16,0
URT Godeken	57,2	102,0	20,5
URT Chovet	30,0	57,2	18,6
URT Maggiolo	93,8	119,8	19,3
URT Labordeboy	s/d	s/d	s/d
URT Ma Teresa	62,0	76,4	21,0
URT Rufino	68,4	92,0	19,9
<b>Subzona III</b>			
URT Sta Teresa	s/d	s/d	s/d
URT Pergamino	56,0	74,0	19,7
URT Ramallo	68,8	68,8	17,9
URT Baradero	65,2	75,2	20,4
URT Rojas	65,6	96,4	21,9
URT Chacabuco	90,8	120,4	18,4
<b>Subzona IV</b>			
URT Junín	64,8	88,0	21,9
URT Lincoln	47,2	75,2	19,6
URT Gral. Pinto	60,0	97,6	19,7
URT Gral. Villegas	s/d	s/d	s/d
<b>Subzona V</b>			
URT Canals	64,4	102,0	16,5
URT Guatimozín	100,0	112,0	18,6
URT Monte Buey	58,0	58,4	17,5
URT Bell Ville	s/d	s/d	s/d
URT Noetinger	37,6	69,6	22,4
URT Idiazabal	s/d	s/d	s/d
<b>Subzona VI</b>			
URT Colonia Almada	70,0	148,0	19,4
URT Hermando	s/d	s/d	s/d

Nota: los valores semanales corresponden a las **00:00 hs del día inicial** hasta las **00:00 hs del día final**

### Sin lluvias pero a abrigarse

La semana comprendida entre el jueves 20 y el miércoles 26 de marzo comienza con la presencia de un centro de alta presión dominando toda la región central del país. Esto estará generando condiciones de tiempo estable, con escasa nubosidad, e importante amplitud térmica, con valores mínimos bajos y máximas templadas a cálidas. **Durante el viernes y sábado, se prevé que un pulso de aire frío comience a avanzar desde la región patagónica hacia el norte, por lo que el fin de semana presentará un muy significativo descenso térmico en toda la región central del país. Incluso, si bien es baja la probabilidad, no se descarta que las marcas térmicas se acerquen a valores de heladas agronómicas, especialmente en la zona sur de la región GEA.** A partir del domingo, las marcas térmicas comenzarán a recuperarse paulatinamente, debido a la rotación del viento al sector norte, aumentando significativamente la intensidad. Los valores de temperatura llegarán a superar las medias típicas para el final del mes de marzo. En cuanto a la humedad en las capas bajas de la atmósfera, se destaca que será una semana caracterizada por la ausencia de la misma, por ende, ausencia total de precipitaciones en la región. La escasez de humedad proviene de la presencia de la masa de aire frío y seco que prevalecerá prácticamente durante todo el período. Cabe destacar que con la rotación del viento al sector norte a partir del lunes, se espera que comience a aumentar paulatinamente el contenido de humedad, pero no será demasiado significativo hasta por lo menos el comienzo del próximo período de análisis, momento en el cual podrían regresar las precipitaciones en la región.

GEA AGRADECE EL APOYO DE LAS SIGUIENTES EMPRESAS SPONSORS



MONSANTO



IpesaSilos  
Enteoba más



Reutemann  
Le Volvungen de Rosario

